



# 一目均衡表

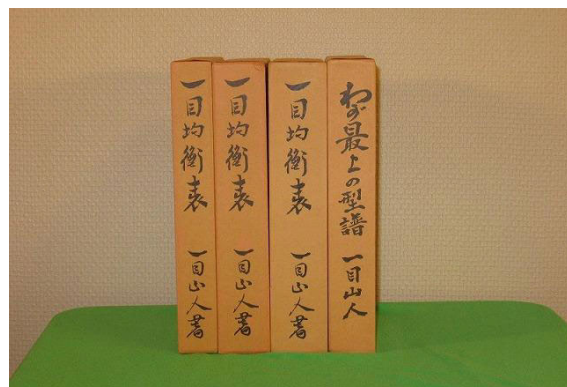
## 一目均衡表

# 简介

介紹	4
1. 轉換線 轉換線	9
2. 基準線 基準線	15
3. 先行スパン 先行帶 A	19
4. 先行スパン 先行帶 B	20
5. 行スバ 遲行帶	24
後續步驟 - 開始使用瑞訊進行交易	39

# 简介

“一目均衡表” (Ichimoku Kinkyo Hyo) 是日本记者细田悟一 (Goichi Hosoda) 发明的一种投资策略。细田于 1898 年出生于山口县的丰田市, 1924 年开始为《宫古新闻》 (Miyako Shimbun) 工作。他以笔名 Tarō Sagami 撰写文章, 是金融市场部的负责人。



資料來源: <http://www.ichimokukinkouhyou.jp/>

战后, 他以 Sanjin Ichimoku (一目山人) 作为笔名, 零星地在各种出版物上发表文章, 包括著名的报纸《日本商船新闻》 (Nihon Shōken Shimbun)。

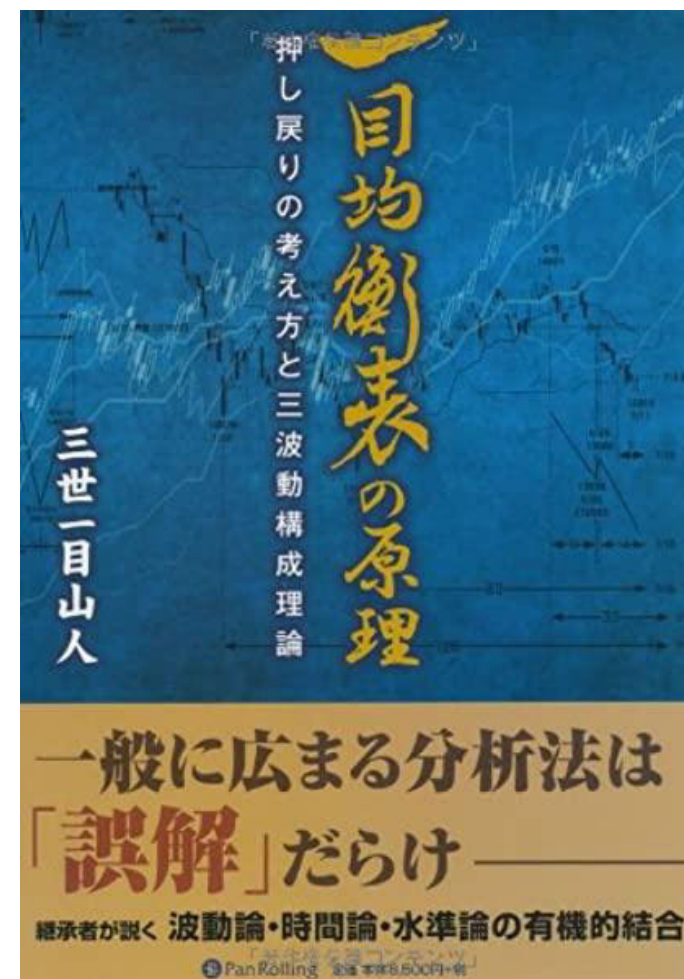
1969 年, 他出版了关于其投资策略的第一本书《一目均衡表》 (Ichimoku kinkōhyō)。到 1981 年, 他已经出版了 7 本书。



如今, 由于法律和版权问题, 有四本书于近期完成了重印, 另外三本可以在网上的拍卖会上找到, 价值连城。

1996 年, Hidenobu Sasaki 出版了《一目均衡表研究》 (Ichimoku Kinko Studies) 一书, 他在书中收集了细田描述的投机和投资技巧。Sasaki 的书取得了巨大的成功, 并连续九年斩获日本最佳技术面分析书籍大奖。

另一本介绍一目均衡表策略的书是由细田的孙子所著的《一目均衡表的正确解读》



我有幸引进了上述书籍和其他关于一目均衡表的书籍并与一些朋友合作, 完成了书籍翻译。



今天我想介绍一下一目均衡表指标在交易中的实际应用。



什么是一目均衡表？

一目均衡表是一种趋势跟踪策略。这意味着它跟随着主导趋势，所以我觉得，理解“趋势”指的是什么至关重要。关于趋势，John Murphy 在《金融市场技术分析》(Technical Analysis of the Financial Markets) 一书中给出了一个简单但精准的定义：“从一般意义上说，趋势只是市场的方向，即市场在向哪个方向移动。”

上涨趋势是指价格遵循一个上涨的高峰和低谷模式：



趋势是一系列下跌的高峰和低谷：



横向趋势的定义是没有趋势，此时高峰和低谷不遵循任何模式：



我们的目标是尽早识别我们的交易趋势。我们可以使用一目了然的一目均衡表指标来做到这一点。

我们可以粗略地将上涨趋势定义为交易价格高于一目均衡平均线：



反之, 当价格低于一目均衡平均线时, 我们就可以用一目均衡表线来发现下跌趋势:



趋势或没有趋势, 是指价格“卡在”平均线之间:



正如下图所示, 我们可以一目了然地识别出相应的趋势。



# 一目均衡表的五条线

一目均衡表指标由五条线组成, 其中四条平均线和一条价格线用于测量过去的 26 个周期。

现在让我们仔细看看该指标中所有的线。我们将重点关注每条线的三个方面:

- 1. 它是如何创建的。
- 2. 它的方向如何变化。
- 3. 如何解读。

这五条线分别被称作转换线、基准线、先行线 A (有些日文称此为先行线 1)、先行线 B (同样地, 有些日文称此为先行线 2)、迟行线。

## 1. 轉換線 转换线

这条线是过去 9 个周期 (9 根 K 线图) 的价格高点和低点之间的平均值。计算公式为: 过去 9 个周期的  $(HH+LL)/2$ , 其中 HH 为最高价, LL 为最低价。





转换均线可以通过两种方式改变方向：

- 1. 伴随新的高点或新的低点。

当价格达到一个新的高点时，转换平均线的方向会从横盘变为上涨趋势。



新的低点使转换均线从横盘转为下跌趋势。



2. 转换线也可以扭转方向，这在日语中被称为“死亡 K 线”。死亡 K 线是指标志着高点或低点的 K 线不再被考虑，因为它成为了第十根 K 线。

横向移动的转换平均线逆转为下跌趋势不是因为新的高点或新的低点，而是由于之前的高点不再被考虑在内，因此称为“死亡 K 线”。



我们认为，与专家顾问或谨慎的交易员不同，能够发现转换平均线反转的原因是非常重要的，以便在图表上给予这些变化适当的权重。

## 转换线解读

首先：方向。正如我们从前两日的图表中看到的那样，转换线的方向暗示价格上涨，而事实上价格确实上涨了。



转换线，像所有的一目均衡平均线一样，也代表了支撑位和阻力位。通常情况下，转换线出现反弹是对未平仓头寸加仓的好时机。



转换平均线出现突破并不意味着趋势可能会改变方向，因为转换线表示短期的势头。观察转换线时，最后一个需要注意的点是价格之间的距离。

如果价格过快地偏离平均线，我们通常可以预期会有轻微的修正。下图中，带有柱状指标的图表简单地展示了价格与转换线的距离，以点数表示。



这种解读表明，我们可以考虑价格波动中出现修正的可能性。这个功能类似于布林带。下图展示了布林带如何表示价格与转换线的距离。当我们谈论一目均衡表指标出现的买入和卖出信号时，应该对此移动平均线的另一个方面进行解读，即与其他一目均衡表线相比，转换线是如何绘制出来的。

## 2. 基准线 基准线

这条线表示通过公式计算出的平均值：过去 26 个 K 线图的  $(HH + LL)/2$ ，即过去 26 个周期内价格的最高点和最低点。



1. 当价格创下新的低点或新的高点时，基准线会像转换线一样改变方向。







2. “死亡 K 线”，即标志着高点或低点的 K 线不再被考虑在内，追溯到前 26 个周期。



由于“死亡 K 线”，基准线的方向从看涨变为看跌，因为标志着最高价格的第 26 根 K 线不再被包括在平均值中。

对于基准线，方向是次要的，主要是它可以作为支撑位或阻力位指标。我们可以把它看作趋势的转折点，这条线出现突破通常意味着趋势逆转，至少在中期内是这样。



尽管上图中的基准线呈下跌趋势，但该线上方的价格表明仍会上涨。K 线在基准线周围收拢，表明有明显的横向趋势。



只有当价格突破基准线并随后反弹时, 我们才能认为该波动表示明显的趋势反转, 在本例中是上涨。



### 3 先行스판 先行线 A

这条线绘制的方法是, 将转换线和基准线相加, 总和除以 2 后得出平均值, 然后在图表上绘制出 26 根 K 线。公式为:  $(\text{转换线价格} + \text{基准线价格}) / 2$

这是一目均衡表分析的另一个独特之处。用未来 26 个周期的平均值来解释价格相对于平均值会有怎样的变化。



先行线 A 与转换线和基准线同时改变方向。这条主导线是预测未来支撑位和阻力位的绝佳方式。先行线 A 与先行线 B 一起构成了一目均衡表系统的核心, 即云层 (日文 kumo)。

# 4. 先行スパン

## 先行线 B

先行线 B 的确定方法: 将过去 52 个时期 (或 K 线) 的最高点和最低点相加, 总数除以 2, 然后绘制出 26 个周期的 K 线。



在图表上形成的先行线 A 和先行线 B 之间的空间被称为云层。云层是该策略的核心部分。这个云层使我们能够“一目了然”地识别价格趋势是看涨还是看跌。

当先行线 A 高于先行线 B 时, 云层是看涨的。  
在我们的图表中以蓝色表示。

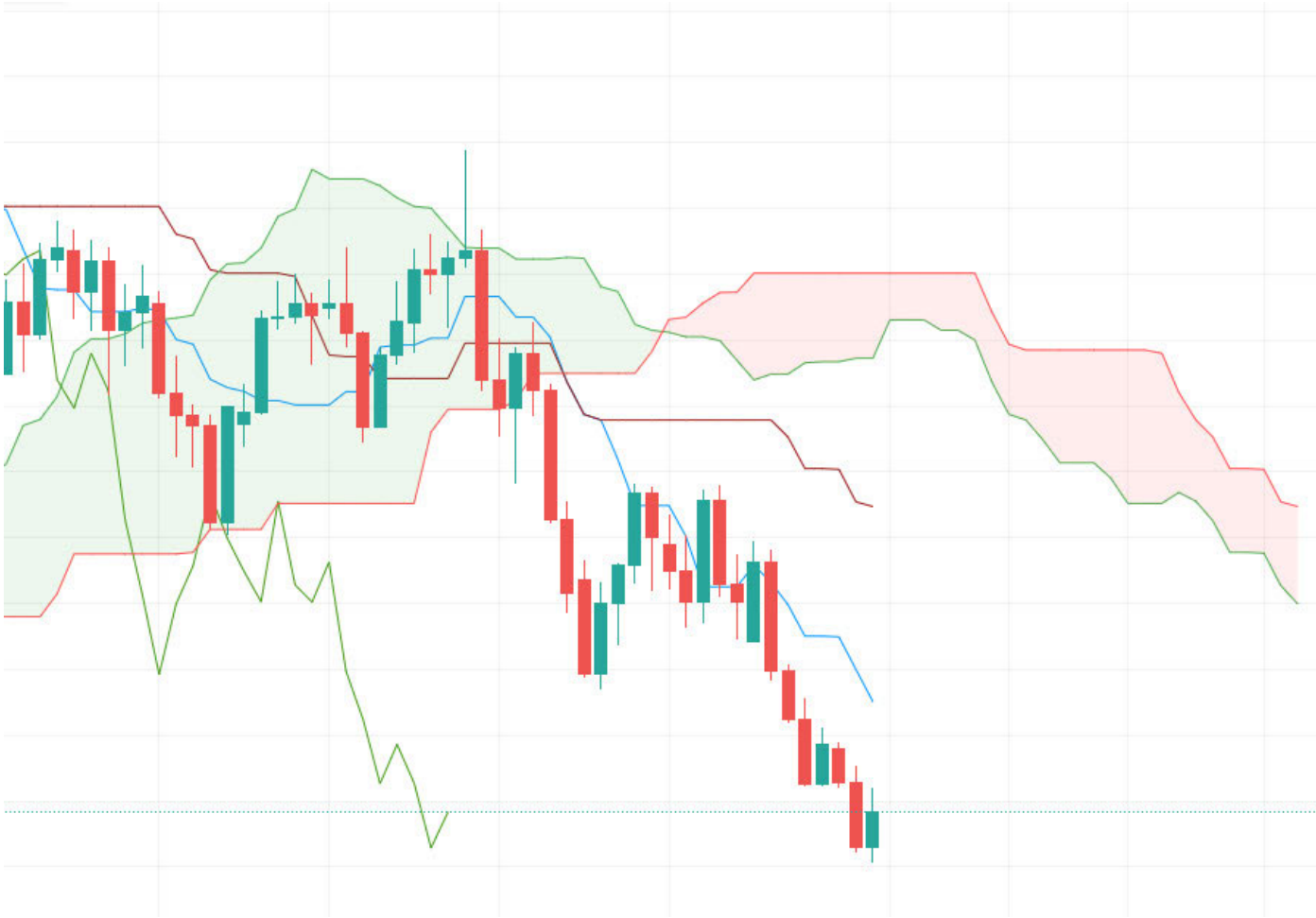


然而, 如果先行线 A 低于先行线 B, 云层是看跌的, 在下图中以绿色表示:





云层显示了长期趋势与中短期趋势之间的关系，前者是过去 52 个周期达到的高点和低点之间的平均值，后者是代表转换线和基准线之平均值的先行线 A。因此，云图提供了关于潜在趋势变化的重要信息，当 SSA 线（先行线 A）从上到下与 SSB 线（先行线 B）相交时，尽管有长期的横向运动，价格最终会大幅下跌：



相反，当 SSA 线从下到上与 SSB 线相交时，我们可能迎来上涨趋势。



5. 行スパ  
迟行线

这条线源自绘制过去 26 根 K 线的收盘价, 可用来衡量势头。



分析迟行线很简单: 如果迟行线高于后面 26 个周期的价格, 则表示看涨趋势, 而如果迟行线低于后面 26 个周期的价格, 则表示看跌趋势。



迟行线是支撑位和阻力位的绝佳指标。交易者需要能够发现有效的支撑点和阻力点。如果价格太接近支撑线或阻力线, 那么即使已满足所有条件, 我通常也不会进行开仓交易。如果发生这种情况, 我会等待价格越过这条线, 只有这样我才能确定趋势足够强大, 可以进行投资。

迟行线可用来确定支撑和阻力水平。我们先从每月 K 线图开始, 在靠近当前价格的水平线上寻找价格趋势改变方向的点。



这些点用蓝色箭头表示, 而绿色水平线显示, 价格已经从这些支撑位上反弹了几次。





我们以同样的方式进行分析每周的 K 线图：



早在 2018 年发现的支撑点和阻力点依然有助于分析每日图表：



一旦发现了支撑线和阻力线，它们在交易中就会非常有用。通过练习，我们可以学会如何识别最重要的线，也就是至少两次通过迟行线确认的线。



# 一目均衡表指标信号

一目均衡表指标信号可分为三组：

## 1. 通过观察一目均衡表线的波动产生的信号

- a) 转换线和基准线交叉点
- b) 先行线 A 和先行线 B 交叉点
- c) 三条线构成的信号。

## 2. 通过观察价格线相对于其他一目均衡表线的变化而产生的信号：

- a) 如果价格从任何一条一目均衡表线上反弹；
- b) 如果价格越过任何一条一目均衡表线。

## 3. 从迟行线得出的信号：

- a) 如果后面 28 个周期的价格线穿过迟行线。
- b) 如果前面 28 个周期的价格线从迟行线上反弹。

第一组和第二组的信号或强、或弱、或中性。让我们通过练习具体了解一下。

# 第一组

a) 转换线和基准线相交（红线与蓝线相交），这可能是整个一目均衡表系统中最广为人知的信号。当转换线（红色）突破基准线（蓝色）时，会产生该信号。

如果转换线从下向上穿过基准线，就出现了一个看涨信号：细田将其称为“金叉”。如果转换线从上向下穿过基准线，就出现了一个看跌信号：细田将其称为“死叉”。当金叉（上涨趋势）出现在云层之上，或者当死叉（下跌趋势）出现在云层之下时，表示该信号非常强。下图有一个强烈的看涨信号，即金叉，在云层之上：



在云层内产生的信号是中性的，也就是说没有信号：



b) 先行线 A 与先行线 B 交叉，对于较长的时间框架（至少是一天的 K 线图）而言是一个很好的信号。当先行线 A 与先行线 B 相交时，会出现该信号。

正如我们上面所提到的，先行线 A 与先行线 B 之间的空间被称为云层（即 Kumo）。云层在前方形成 28 根 K 线图，展现了非常清晰的未来预期。如果先行线 A 由上至下穿过先行线 B，就产生了一个卖出信号，此处图表上的云层是绿色的：



然而，如果先行线 A 由下至上穿过先行线 B，那么形成的云层（在我们的图表上为蓝色）就会增加，产生一个买入信号：



c) 第一组中通过观察一目均衡表线产生的最后一个信号，是三条线构成的信号。当三条一目均衡表线从上往下按以下顺序排列时，该信号就会出现：

- 看涨信号：转换线、基准线、先行线 A
- 看跌信号：先行线 A、基准线、转换线。





在这种情况下, 三条线的信号只有在价格变化且转换线和基准线平均线高于看涨云层之后才会出现。  
下方, 当价格与转换线和基准线一起移动到看跌云层下方时, 会产生三条看跌线的信号:



第二组

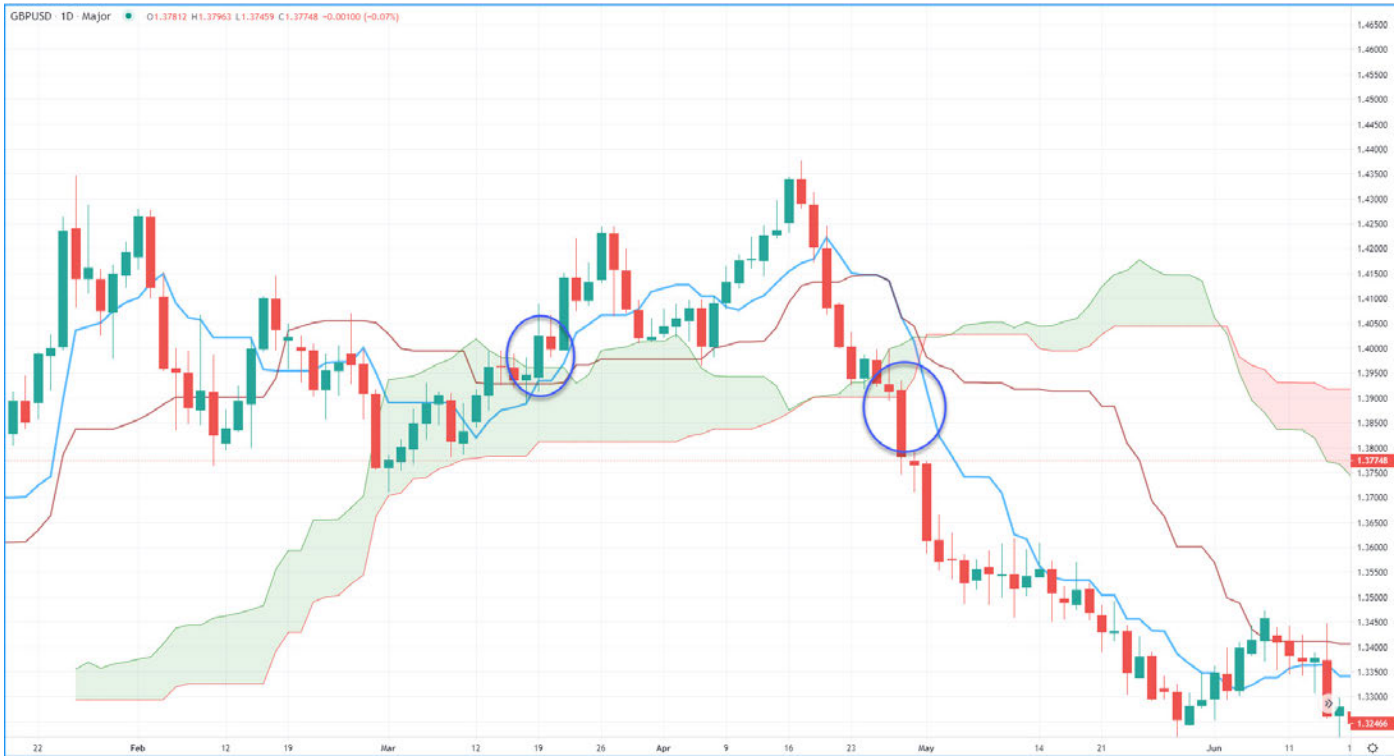
第二组的关键因素是价格, 在以下情况下会产生信号:

a) 价格从任何一条一目均衡表线上反弹:



b) 如果价格越过任何一条一目均衡表线。  
这一组中最强的信号是与云层交叉。

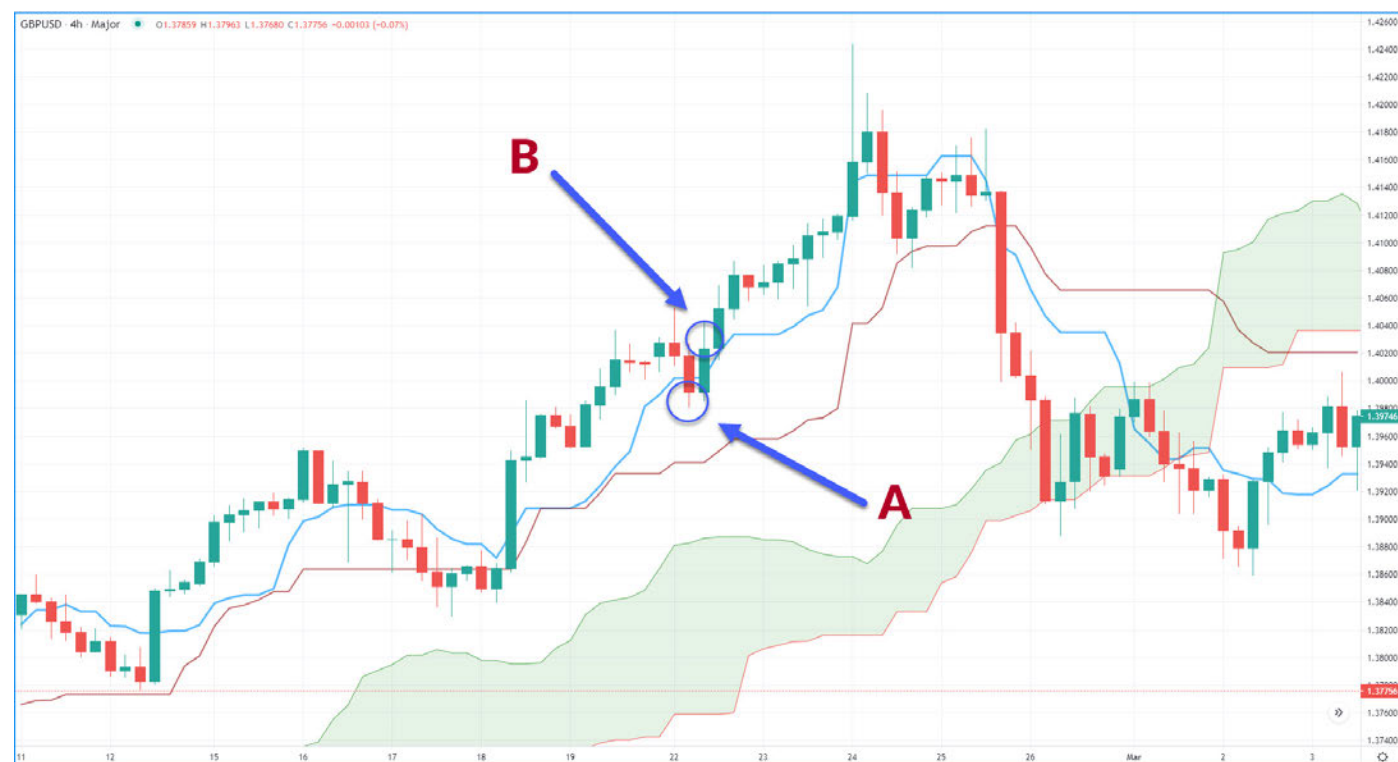
上图首先显示了一个看涨信号, 然后是一个看跌信号。



价格与转换线相交:

在我看来, 价格与转换线交叉, 只有当价格在小幅修正后回到主趋势时才有意义。在长期波动之后, 价格通常会“消停”一段时间。下图显示了看涨的趋势, 其中价格停止波动, 甚至跌破了转换线 (箭头 A)。当它回到看涨趋势, 并且 K 线图收于转换线 (箭头 B) 之上时, 我实际上可以对任何未平仓头寸大幅加仓。





有时, 当价格远离云层, 而 K 线图收于转换线之下时, 这可能表明可以对部分盈利交易进行平仓:



### 价格与基准线交叉:

价格与基准线交叉通常意味着交易平仓。我经常使用基准线来设置止损。正如我们前面提到的, 基准线适合中期交易者使用。突破平均线通常表示一个趋势的开始, 这个趋势可以持续几周。



然而, 短期内价格收于基准线之上和之下, 通常表明横向移动的开始:



第三组

最后一组信号是基于迟行线的信号。迟行线通常用于确认某个信号。如果有任何开仓的信号，我总是通过迟行线进行确认。如果迟行线高于后面 26 个周期的价格 K 线，我可以买入，如果低于这条线，我可以卖出。

举几个例子：

以下两个例子中，图中显示后面 26 个周期价格出现突破，即中期趋势开始。



这正是需要“过滤”来自迟行线的任何信号的原因。

一目均衡表线是发现止损 (SL) 和止盈 (TP) 水平的参考点。

当我们必须对开盘 (进场信号) 以及止损和止盈定位做出决定时，一目均衡表线提供了很好的参考点。

如果我们把信号大致分为两组，即由转换线和基准线产生的信号，以及由云图产生的信号，我们可以很容易地假设这些线可以用于止损，即达到信号不再有意义的点。



在上图中，我们可以看到转换线和基准线出现了一个很强的信号。因此，我们的止损被放置在基准线上（可能高出一些点以避免意外收敛）。

鉴于交易的核心原则之一是风险回报率，即风险和潜在收益之间的权衡，我们简单地将我们的止盈水平设定为止损的倍数。根据我的经验，我们创建了 1:4 的风险/回报率，这是最佳的比率。





我们可以如法炮制，将上述做法应用于由云层产生的信号。换句话说，如果信号是由先行线 A 和先行线 B 产生的，那么止损就放在云层的另一边：



在这种情况下，我们也要找到一个有利的风险/回报率，并将我们的 TP 设置为 4xSL。



以上就是一目均衡表策略的基本原理，希望您能够以此为起点，开启漫长的旅程，让您的交易无往不利。但是请记住，在交易中，除了运用良好的策略之外，进行有效的资金管理也是至关重要的。而我建议的风险/回报率是一个很好的开始。

# 后续步骤 - 通过瑞讯开始交易

- 1 访问 [swissquote.com/forex](https://swissquote.com/forex)
- 2 开设模拟账户。
- 3 您可以使用 100,000 美元虚拟资金练习外汇交易。无风险，无负债。

立即体验模拟账户！

## 为何通过瑞讯进行外汇交易？

- 25 年的在线交易专业知识
- 深受全球超过 487,000 位交易者的信任
- 多语言客户支持
- 独家市场研究和每日与每周报告
- 全球流动性和精确执行
- 独立账户
- 瑞士证券交易所上市的国际集团 (SIX:SQN)

## 全球金融媒体经常引用瑞讯的观点并征询瑞讯的意见。





[swissquote.com/education](https://swissquote.com/education)

日內瓦 - 蘇黎世 - 伯恩 - 倫敦 - 盧森堡 - 馬爾他 - 杜拜 - 新加坡 - 香港