



一目均衡表

ICHIMOKU KINKO HYO

Índice de contenidos

INTRODUCCIÓN	4
1. 転換線 TENKAN SEN	9
2. 基準線 KIJUN SEN	15
3. 先行スパン SENKOU SPAN A	19
4. 先行スパン SENKOU SPAN B	20
5. 遅行スパ CHIKOU SPAN	24
EMPEZAR A NEGOCIAR CON SWISSQUOTE	39

INTRODUCCIÓN

Ichimoku Kinkyo Hyo es una estrategia de inversión creada por el periodista japonés Goichi Hosoda.

Hosoda nació en 1898 en Toyota, en la prefectura de Yamaguchi, y comenzó a trabajar para el diario Miyako Shimbun en 1924, firmando con el seudónimo Tarō Sagami. Este periodista se encontraba a la cabeza del departamento de mercados financieros.



Source: <http://www.ichimokukinkouhyou.jp/>

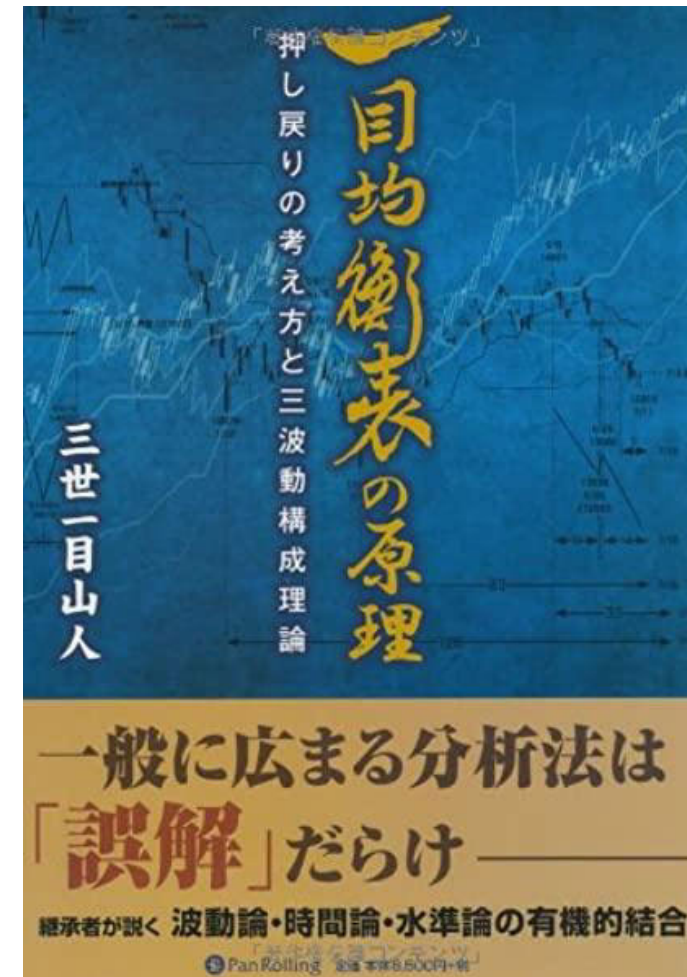
Tras la guerra, y bajo el nombre de Sanjin Ichimoku (Sabio Ichimoku), empezó a publicar artículos de forma esporádica en diversos medios, entre los que se encuentra el prestigioso periódico Nihon Shōken Shimbun.

En 1969, publicó el primer libro sobre su estrategia: **Ichimoku kinkōhyō**, y para 1981, ya había publicado siete libros. En la actualidad, debido a diversas cuestiones legales y de derechos de autor, sólo pueden encontrarse cuatro libros, recientemente reeditados. Los otros tres se pueden conseguir en subastas en línea, aunque a unos precios exorbitados.



En 1996, Hidenobu Sasaki publicó Ichimoku Kinko Studies (Estudios sobre la Ichimoku Kinko), un libro en el que recopila las técnicas de especulación e inversión que Hosoda describió. El libro de Sasaki fue todo un éxito y ganó el premio al mejor libro de análisis técnico de Japón durante nueve años seguidos.

El nieto de Hosoda escribió también un libro en el que describe la estrategia Ichimoku, titulado **Correct interpretation of Ichimoku** (Interpretar correctamente la Ichimoku).



Tuve la oportunidad de hacerme con estos y otros libros sobre Ichimoku y de trabajar junto a algunos amigos para traducirlos.



Hoy, me gustaría presentar el indicador Ichimoku con aplicaciones prácticas en el trading.

¿QUÉ ES ICHIMOKU?

Ichimoku es una estrategia de seguimiento de tendencias, lo que quiere decir que sigue la tendencia dominante. Por lo tanto, considero que resulta fundamental comprender a qué hace referencia el término “tendencia”. La definición más corta de “tendencia”, y tal vez la mejor, puede encontrarse en el libro de John Murphy Análisis técnico de los mercados financieros: **“En un sentido general, la tendencia es simplemente la dirección del mercado, en qué dirección se está moviendo”.**

Una tendencia alcista se da cuando el precio sigue un patrón de máximos y mínimos ascendentes:



Una tendencia bajista equivale a una serie de máximos y mínimos descendentes:



Una tendencia lateral se caracteriza por una ausencia de tendencia, en la que los máximos y los mínimos no siguen ningún patrón:



Nuestro objetivo consiste en identificar con suficiente tiempo la tendencia con la que vamos a operar, lo cual es posible echando un vistazo al indicador Ichimoku.

Podemos identificar a grosso modo una tendencia alcista cuando el precio se sitúa por encima de las medias Ichimoku:



A la inversa, podemos detectar una tendencia bajista utilizando las líneas Ichimoku, cuando el precio se sitúa por debajo de las medias:



Una tendencia lateral o una ausencia de tendencia se puede identificar cuando el precio se queda “atascado” dentro de las medias:



Como se puede observar en la siguiente imagen, la tendencia se puede reconocer con tan solo mirar el gráfico.



LAS CINCO LÍNEAS DE LA ICHIMOKU

El indicador Ichimoku cuenta con cinco líneas, de las cuales cuatro son promedios y una es la línea del precio. Éstas se representan en 26 periodos hacia atrás.

Ahora, analicemos con mayor detalle todas las líneas del indicador. Nos centraremos en tres aspectos de cada línea:

- 1. cómo se crea;
- 2. cómo cambia la dirección;
- 3. cómo se interpreta.

Utilizaremos nombres japoneses: Tenkan Sen, Kijun Sen, Senkou Span A (algunos textos japoneses llaman a esta línea Senkou Span 1), Senkou Span B (algunos textos japoneses llaman a esta línea Senkou Span 2) y, por último, Chikou Span.

1. 転換線 TENKAN SEN

Esta línea es un promedio entre el precio máximo y el mínimo de los últimos nueve periodos (nueve velas). La fórmula para calcularla es: $(HH+LL)/2$ para los últimos nueve periodos, donde HH es el máximo de mayor valor y LL es el mínimo de menor valor.



La media Tenkan puede cambiar de dirección de dos maneras:

- 1. Con nuevos máximos o nuevos mínimos.

Cuando el precio alcanza un nuevo máximo, la media Tenkan cambia de dirección, pasando de una tendencia lateral a una alcista.



Los nuevos mínimos hacen que la media Tenkan cambie de una tendencia lateral a una bajista.



2. La línea Tenkan también puede cambiar de dirección en lo que en japonés se conoce como la “Muerte de la vela”. La Muerte de la vela hace referencia a cuando una vela que marca un máximo o un mínimo ya no se tiene en cuenta porque se convierte en la décima vela.

La media Tenkan que sigue una tendencia lateral no adopta una tendencia bajista por los nuevos máximos o mínimos, sino a consecuencia del máximo anterior que ya no se tiene en cuenta. Es por eso que se habla de “Muerte de la vela”.



Nos parece muy importante saber identificar la causa de un cambio en la media Tenkan, a diferencia de un Expert Advisor o de un operador cauto, con el objetivo de dar a estos cambios la ponderación adecuada sobre el gráfico.

Interpretar la línea Tenkan

El primer aspecto que hay que tener en cuenta es **la dirección**. Tal y como vemos en la imagen tomada dos días antes, la dirección de la línea Tenkan sugería un incremento de los precios y, de hecho, los precios subieron.



La línea Tenkan, así como todas las medias de Ichimoku, también representa los niveles de soporte y resistencia. Por lo general, una subida de la línea Tenkan representa un buen momento para realizar aportes a una posición abierta.



Una interrupción de esta media no implica que sea probable que la tendencia cambie de dirección, ya que la línea Tenkan muestra el dinamismo a corto plazo. El último punto de interés cuando se analiza la línea Tenkan es la distancia del precio. Si el precio se aleja demasiado rápido de la media, se puede esperar por lo general una ligera corrección.

En la parte inferior, el gráfico con el indicador de barra simplemente muestra la distancia entre el precio y la línea Tenkan expresada en pips.



Esta interpretación sugiere que se puede pensar en la posibilidad de que se produzca una corrección del movimiento del precio.

Se puede comparar esta función a las Bandas de Bollinger. En la parte inferior, vemos cómo las Bandas de Bollinger representan la distancia entre el precio y la línea Tenkan.

Otro aspecto de esta media móvil que habría que interpretar cuando se habla de señales de compra y venta que aparecen con el indicador Ichimoku es la forma en la que se traza la línea Tenkan en comparación con otras líneas de Ichimoku.

2. 基準線 KIJUN SEN

Esta línea es una media que se calcula empleando la fórmula $(HH + LL)/2$ para las últimas 26 velas, que representa el máximo más alto y el mínimo más bajo del precio durante los últimos 26 periodos.



1. La línea Kijun cambia de dirección como la línea Tenkan, cuando el precio alcanza un nuevo mínimo o un nuevo máximo.





2. La “Muerte de la vela”, es decir, cuando ya no se tiene en cuenta una vela que marca un máximo o mínimo, se produce después de 26 periodos.



La línea Kijun cambia de alcista a bajista a consecuencia de la “Muerte de la vela”, pues la 26.^a vela que marca el precio más elevado ya no se tiene en cuenta en la media.

Para la línea Kijun, la dirección se convierte en un aspecto secundario de su función como indicador de soporte y resistencia.

Se puede decir que es un punto de inflexión para la tendencia y una interrupción en esta línea suele implicar un cambio de tendencia, al menos a medio plazo.



A pesar de la tendencia bajista de la línea Kijun que se observa en la imagen anterior, el precio por encima de esta línea indica una tendencia alcista.

El hecho de que las velas se acerquen a la línea Kijun señala un claro movimiento lateral.



Únicamente cuando el precio supera la línea Kijun y vuelve a repuntar más tarde se puede considerar que el movimiento marca un cambio claro de tendencia, que en este caso es una tendencia alcista.



3 先行スパン SENKOU SPAN A

Esta línea es una media que se calcula sumando la Tenkan Sen y la Kijun Sen, dividiendo el resultado entre 2 y dibujándola en el gráfico 26 velas más adelante. La fórmula es la siguiente: $(\text{Tenkan Sen} + \text{Kijun Sen})/2$

Este es otro aspecto exclusivo del análisis Ichimoku. Se emplea una media posicionada 26 periodos en el futuro para interpretar cómo se comportarán los precios con respecto a la media.



La línea Senkou Span A cambia de dirección al mismo tiempo que las líneas Tenkan y Kijun. Esta línea adelantada es una excelente manera de predecir los niveles futuros de soporte y resistencia. Junto con la línea Senkou Span B, forma el núcleo del sistema Ichimoku: la nube (del japonés kumo).

4. 先行スパン SENKOU SPAN B

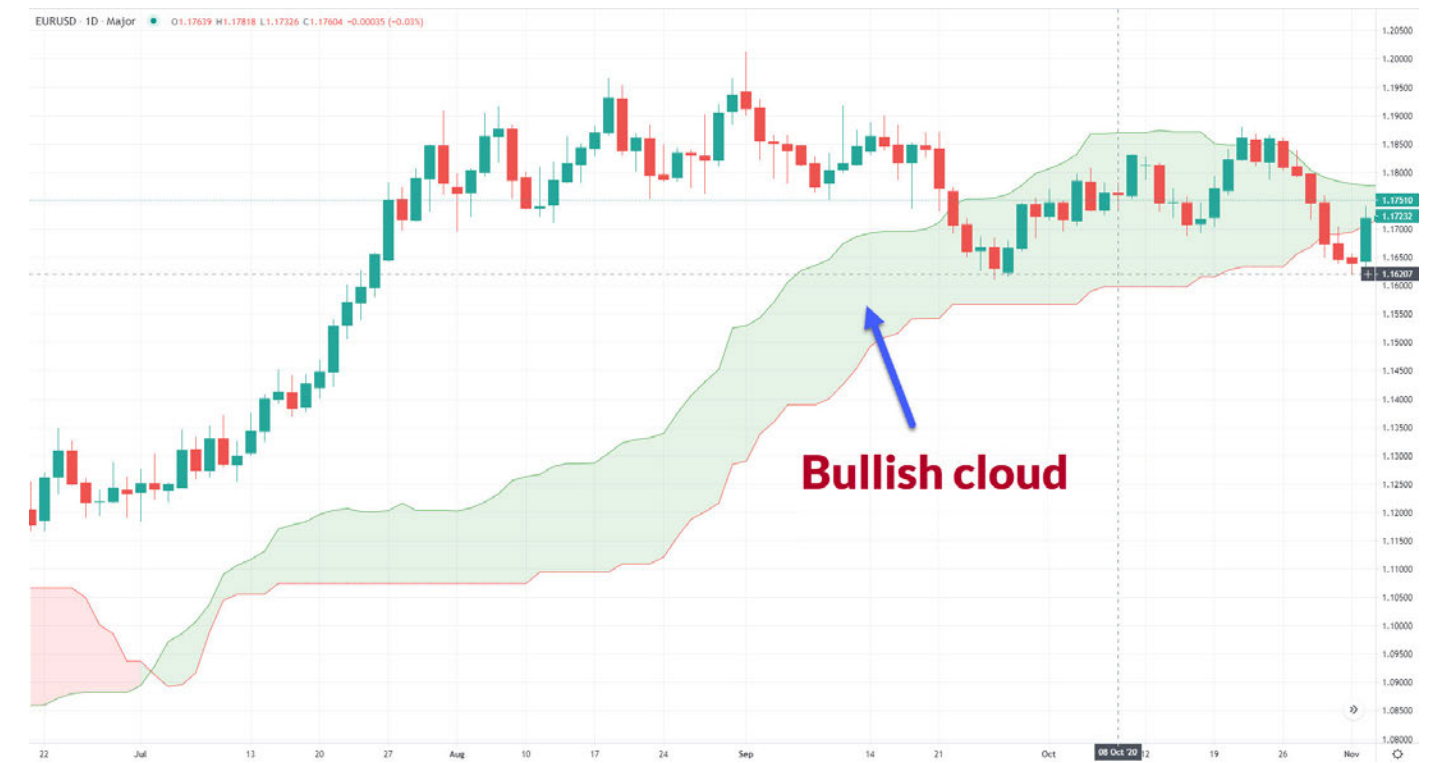
La línea Senkou Span B se calcula sumando el máximo más elevado y el mínimo más bajo de los últimos 52 periodos (o velas). Esta suma se divide entre dos y se traza 26 periodos adelante.



El espacio que se forma en el gráfico entre las líneas Senkou Span A y Senkou Span B se conoce como kumo o nube. La kumo es el corazón de la estrategia. Esta nube es lo que permite identificar “a simple vista” si las tendencias de los precios son alcistas o bajistas.

Cuando la Senkou Span A se sitúa por encima de la Senkou Span B, la nube es alcista.

En el siguiente gráfico se muestra de color verde.



Sin embargo, si la Senkou Span A queda por debajo de la Senkou Span B, la nube es bajista, tal y como se muestra de color rojo en la siguiente imagen:



La nube muestra la relación que existe entre la tendencia a largo plazo (es decir, la media entre los máximos y los mínimos alcanzados en los últimos 52 periodos) y la tendencia a corto y medio plazo (esto es, la línea Senkou Span A, que representa la media entre las líneas Tenkan y Kijun). Por definición, la nube ofrece información importante sobre posibles cambios de tendencia. Cuando la línea SSA (Senkou Span A) se cruza con la línea SSB (Senkou Span B) de arriba a abajo, el precio termina por caer de forma considerable a pesar de los largos movimientos laterales:



Por el contrario, cuando la SSA se cruza con la SSB de abajo a arriba, es posible que haya una tendencia alcista.



5. 運行スパ CHIKOU SPAN

Esta línea se dibuja marcando los precios de cierre de 26 velas del pasado y se utiliza para medir el dinamismo.



Analizar la Chikou Span es sencillo: una línea situada por encima del precio marcado 26 periodos atrás confirma una tendencia alcista, mientras que una línea por debajo del precio marcado 26 periodos atrás confirma una tendencia bajista.



La línea Chikou Span es un excelente indicador de los niveles de soporte y resistencia. Los operadores tienen que poder detectar puntos válidos de soporte y resistencia. Me ha sucedido a menudo que no he realizado una operación a pesar de que se cumplían todas las condiciones necesarias para hacerlo, pues el precio se situaba demasiado cerca de una línea de soporte o resistencia. Si esto pasa, espero a que el precio cruce la línea y solamente entonces puedo estar seguro de que la tendencia es lo suficientemente sólida como para invertir.

La línea Chikou Span se emplea para determinar los niveles de soporte y resistencia. Empezamos tomando las velas mensuales y observando los puntos en los que el precio ha cambiado de dirección sobre la línea horizontal cercana al precio actual:



Estos puntos se indican con las flechas azules, mientras que la línea horizontal azul muestra que el precio ha rebotado varias veces en estos niveles de soporte.



Procedemos de la misma manera con las velas semanales:



Los puntos de soporte y resistencia que se remontan hasta 2018 siguen siendo relevantes en el gráfico diario:



Una vez detectadas las líneas de soporte y resistencia, éstas resultarán muy útiles en el trading. Con la práctica, aprendemos a identificar las líneas más importantes, que son las que han sido confirmadas al menos dos veces por la línea Chikou Span.

SEÑALES DEL INDICADOR ICHIMOKU

Las señales del indicador Ichimoku pueden dividirse en tres grupos:

1. Señales generadas al observar los movimientos de las líneas Ichimoku:

- a) intersección de las líneas Tenkan y Kijun;
- b) intersección de las líneas Senkou Span A y Senkou Span B;
- c) la señal de tres líneas.

2. Señales generadas al observar el comportamiento de la línea del precio en comparación con otras líneas Ichimoku:

- a) si el precio rebota en cualquier línea Ichimoku;
- b) si el precio se cruza con cualquier línea Ichimoku.

3. Señales derivadas de la Chikou Span:

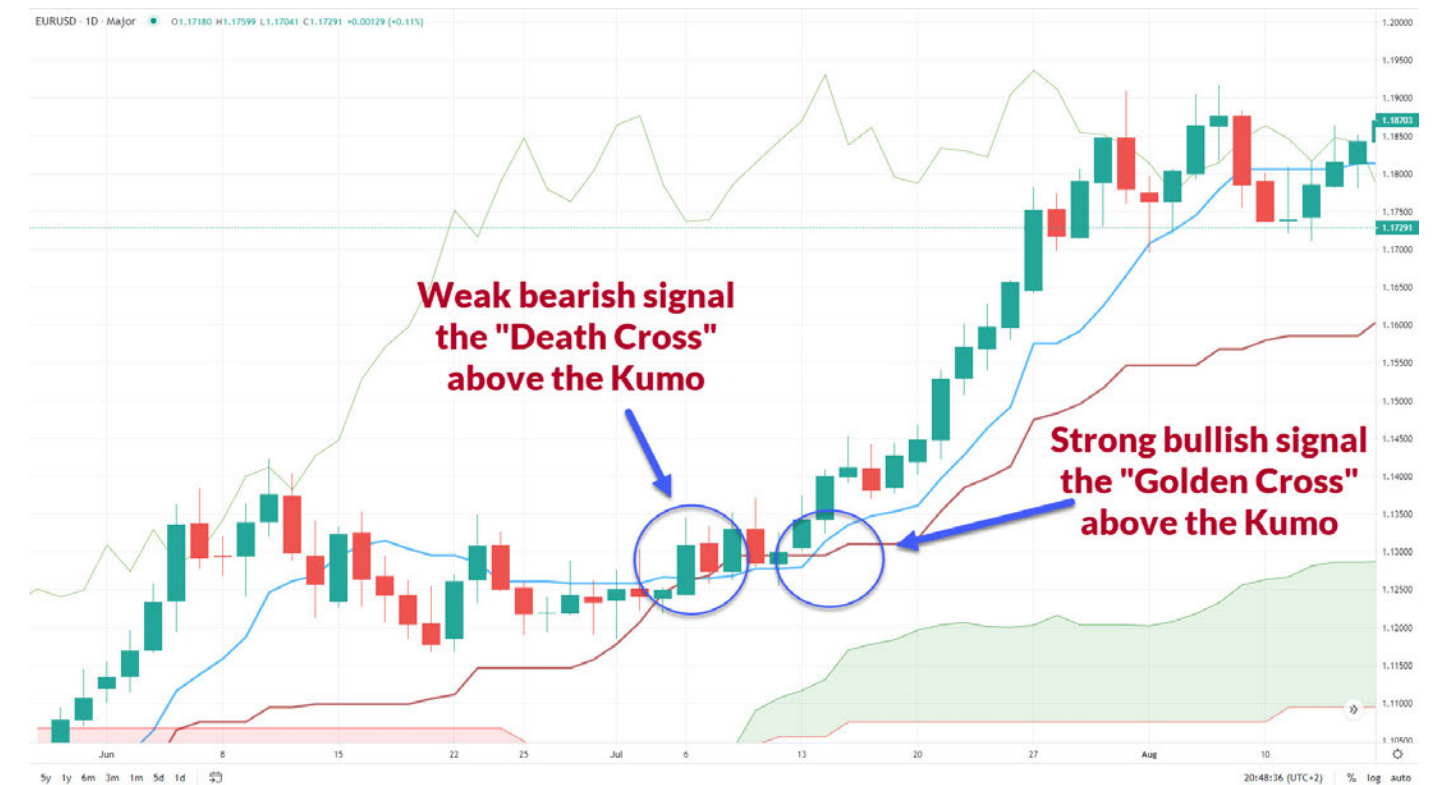
- a) si la línea del precio de 28 periodos atrás se cruza con la línea Chikou Span;
- b) si la línea del precio de 28 periodos atrás rebota con la línea Chikou Span.

Las señales del primer y segundo grupos pueden ser fuertes, débiles o neutras. Veamos qué aspecto tienen en la práctica.

Primer grupo

a) Cruce Tenkan-Kijun, cuando la línea roja se cruza con la azul. Es probablemente la señal más conocida de todo el sistema Ichimoku. La señal se genera cuando la línea Tenkan (roja) se cruza con la línea Kijun (azul).

Si la línea Tenkan se cruza con la línea Kijun de abajo hacia arriba, estaremos ante una señal alcista. Hosoda llamó a esto la «Cruz de oro». Si la línea Tenkan se cruza con la línea Kijun de arriba hacia abajo, tendremos una señal bajista, que es lo que Hosoda llamó «Cruz de la muerte». La señal es fuerte cuando la Cruz de oro (tendencia alcista) aparece por encima de la nube (kumo) o cuando la Cruz de la muerte (tendencia bajista) aparece por debajo de la nube. En la siguiente imagen se puede observar una señal alcista fuerte, con la Cruz de oro por encima de la nube:



La señal es neutra, es decir, no hay señal cuando el cruce se genera dentro de la nube:



b) El cruce de la línea Senkou Span A con la Senkou Span B es una señal excelente para intervalos de tiempo más largos, con velas de por lo menos un día. La señal aparece cuando la línea Senkou Span A se cruza con la Senkou Span B.

Como se explicaba anteriormente, el espacio entre la Senkou Span A y la Senkou Span B se llama nube o kumo. Nuestra kumo forma 28 velas frente a nosotros, lo que nos ofrece una imagen muy clara de qué esperar en el futuro. Si la línea Senkou Span A se cruza con la línea Senkou Span B de arriba a abajo, tendremos una señal de venta y la nube de nuestro gráfico será de color rojo:

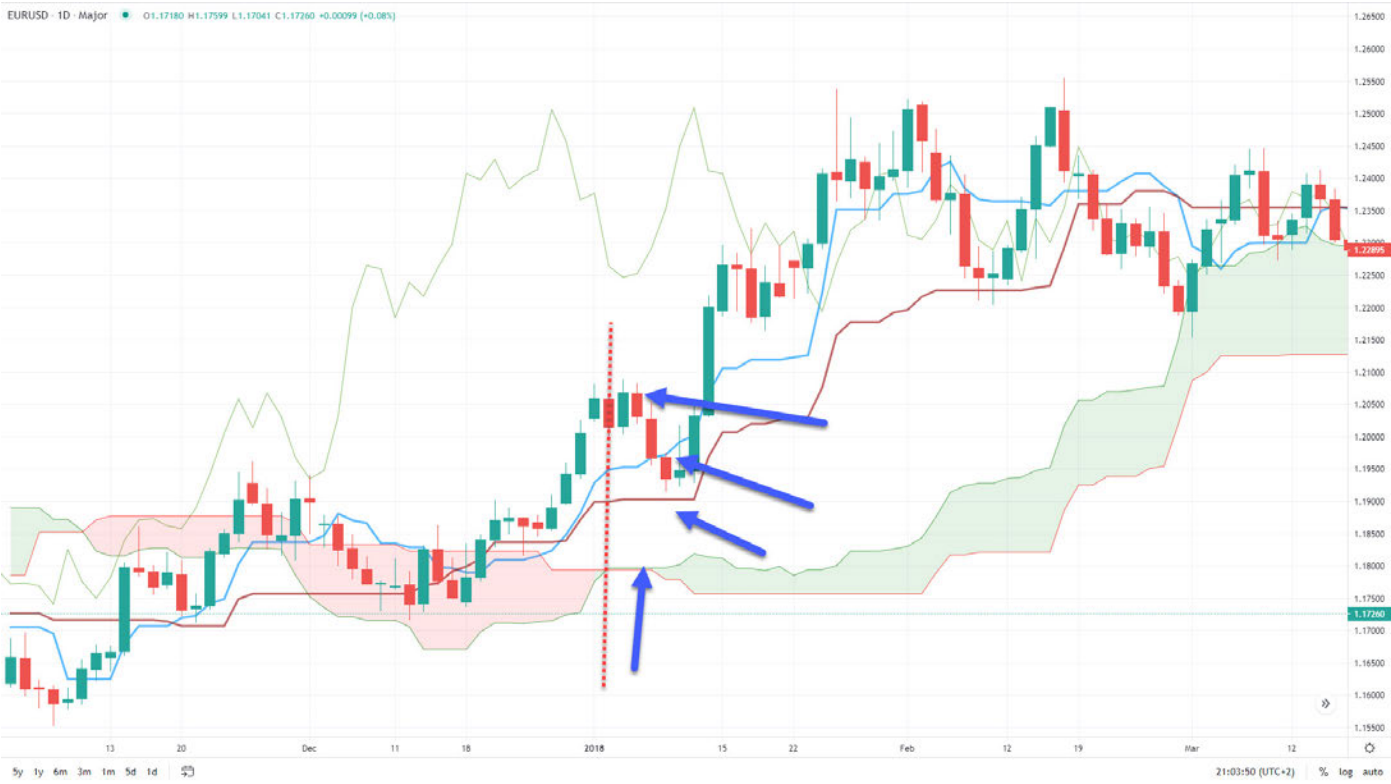


Sin embargo, si la línea Senkou Span A se cruza con la Senkou Span B de abajo hacia arriba, la nube que se forma (de color verde en nuestro gráfico), es cada vez mayor, enviando una señal de que hay que comprar:



c) La última señal de este primer grupo, esto es, la que se genera al observar las líneas Ichimoku, es la señal de las tres líneas. Esto sucede cuando las tres líneas Ichimoku se colocan en este orden, empezando por arriba:

- señal ascendente: Tenkan, Kijun, Senkou Span A
- señal descendente: Senkou Span A, Kijun, Tenkan



En este caso, la señal de tres líneas solamente aparece después de que el precio cambie y las medias Tenkan y Kijun se sitúan por encima de la nube alcista.

En la siguiente imagen, la señal de las tres líneas bajistas aparece cuando el precio y las líneas Tenkan y Kijun se sitúan por debajo de la nube bajista:



Segundo grupo

El factor clave del segundo grupo es el precio y las señales se generan si:

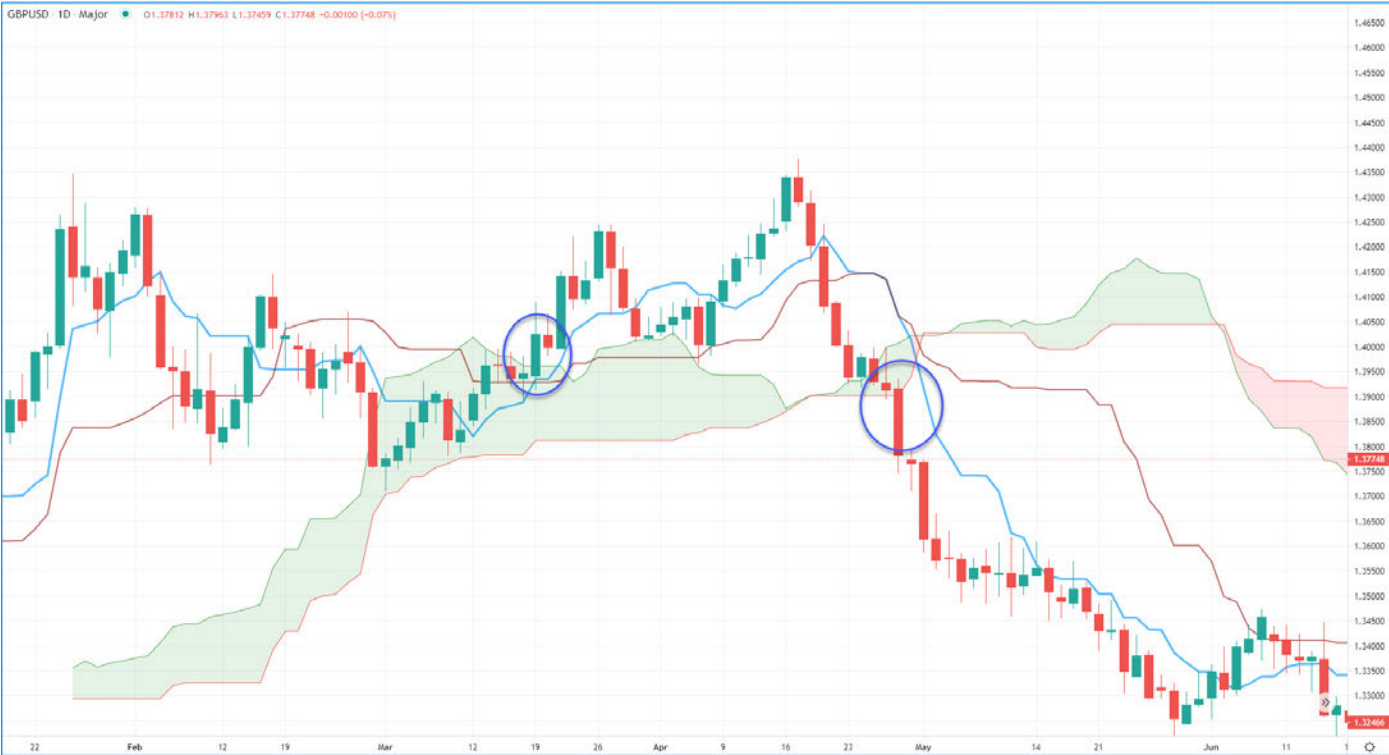
a) el precio rebota sobre cualquier línea Ichimoku:



b) si el precio se cruza con cualquier línea Ichimoku.

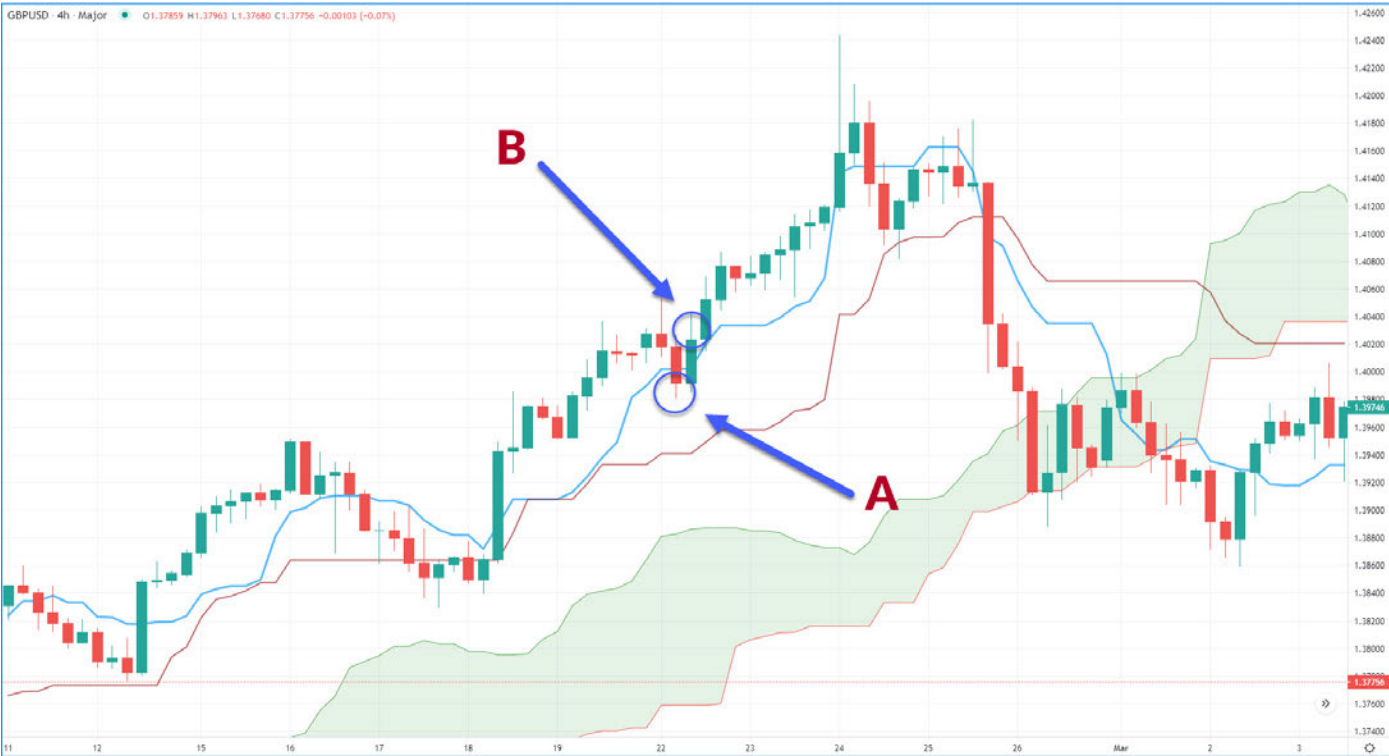
La señal más fuerte de este grupo es un cruce con la nube (kumo).

La imagen anterior muestra primero una señal alcista seguida de una señal bajista.



El precio se cruza con la línea Tenkan:

Un cruce del precio con la línea Tenkan, en mi opinión, solo tiene sentido si el precio vuelve a la tendencia principal después de una pequeña corrección. Después de un largo recorrido, el precio suele «descansar» un rato. El siguiente gráfico muestra una tendencia alcista en la que el precio se detiene e incluso llega a caer por debajo de la línea Tenkan (flecha A). Cuando retoma la tendencia alcista y la vela cierra por encima de la línea Tenkan (flecha B), ahí es cuando puedo añadir aportes a cualquier posición abierta.



A veces, cuando el precio se aleja de la nube y la vela cierra por debajo de la línea Tenkan, esto puede indicar el cierre parcial de operaciones rentables:



El precio se cruza con la línea Kijun:

Un cruce del precio con la línea Kijun suele implicar el cierre de operaciones. Suelo servirme de la línea Kijun para realizar órdenes stop loss. Como hemos mencionado anteriormente, la línea Kijun es interesante para operadores a medio plazo. Una ruptura de la media suele indicar el inicio de una tendencia que puede llegar a durar varias semanas.



Sin embargo, que el precio cierre por encima y por debajo de la línea Kijun a corto plazo suele señalar el inicio de un movimiento lateral:



Tercer grupo

El último grupo de señales son señales basadas en la línea Chikou Span. La línea Chikou Span suele utilizarse como confirmación. Si hay alguna señal para abrir una posición, siempre consulto la línea Chikou en busca de confirmación. Si la Chikou Span está por encima de la vela del precio 26 periodos atrás, puedo comprar. Si está por debajo, puedo vender.

Aquí van algunos ejemplos:

Una ruptura del precio 26 periodos atrás en dos casos muestra lo que vemos en la imagen: el inicio de una tendencia a medio plazo.



Por eso es tan importante “filtrar” cualquier señal con la línea Chikou Span.

Las líneas Ichimoku como puntos de referencia para detectar los niveles de stop loss (SL) y take-profit (TP).

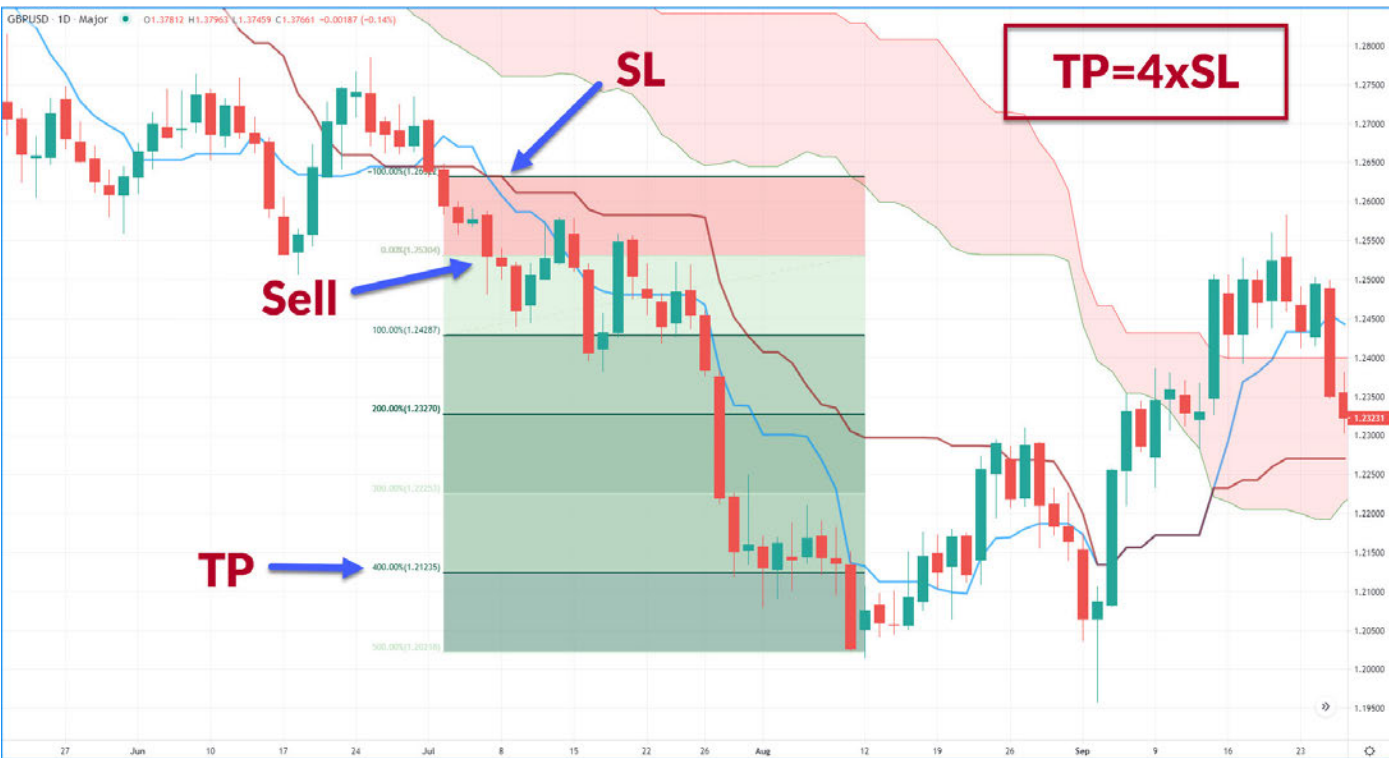
Las líneas Ichimoku son unos puntos de referencia excelentes a la hora de tomar decisiones sobre apertura de posiciones (señales de entrada) y operaciones SL y TP.

Si dividimos las señales, en términos generales, en dos grupos (aquellas generadas por las líneas Tenkan y Kijun y aquellas generadas por la nube) podemos dar por sentado fácilmente que esas líneas serán responsables de nuestras órdenes stop loss, es decir, el punto en el que la señal ya no tiene sentido.



En la imagen de arriba puede verse una señal fuerte que emerge de las líneas Tenkan y Kijun. Por lo tanto, nuestra orden stop loss se sitúa sobre la línea Kijun (tal vez unos pips por encima para evitar cierres accidentales).

Puesto que uno de los principios fundamentales del trading es la ratio riesgo/remuneración (esto es, la compensación del riesgo y la ganancia potencial), simplemente fijamos nuestro nivel de take profit como un múltiplo de nuestra stop loss. En mi experiencia, esto crea una ratio riesgo/remuneración de 1:4 a nuestro favor, lo cual es perfecto.



Se puede aplicar el mismo razonamiento a las señales que se generan con la nube (kumo). En otras palabras, si la señal la generan las líneas Senkou Span A y Senkou Span B, la orden stop loss se coloca en el lado opuesto de la nube:



En este caso, también buscamos una ratio riesgo/remuneración favorable y fijamos nuestra TP 4 veces por encima de la SL.



En este documento, he descrito los aspectos básicos de la estrategia Ichimoku, por lo que espero que éste sea para ti el inicio de un largo viaje como un operador de éxito. Pero recuerda que en el trading, además de adoptar una buena estrategia, es fundamental gestionar bien el dinero. Y la ratio riesgo/remuneración que sugiero es un gran punto de partida.

EMPEZAR A NEGOCIAR CON SWISSQUOTE

1

Conéctate a
swissquote.com/forex

2

Abre una cuenta demo de
Advanced Trader

3

Puedes practicar la negociación en el
mercado de divisas con USD 100'000 de
dinero virtual. Sin riesgos ni obligaciones.

¡Prueba ya una cuenta demo!

- Por qué negociar en el mercado de divisas con Swissquote**
- 25 años de experiencia en la negociación en línea
 - Más de 487'000 inversores en todo el mundo confían en Swissquote
 - Atención al cliente multilingüe
 - Análisis de mercados exclusivos con informes diarios y semanales
 - Liquidez mundial y ejecución precisa
 - Cuentas segregadas
 - Grupo internacional cotizado en la Bolsa de Suiza (SIX:SQN)

Los medios de comunicación financieros internacionales suelen mencionar a Swissquote y consultarla periódicamente.





swissquote.com/education

Geneva - Zurich - Bern - London - Luxembourg - Malta - Dubai - Singapore - Hong Kong