



# 一目均衡表

ICHIMOKU KINKO HYO

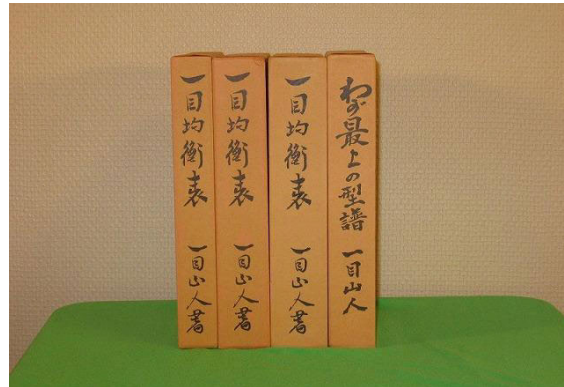
# Sommaire

INTRODUCTION	4
1. 転換線 <b>TENKAN SEN</b>	9
2. 基準線 <b>KIJUN SEN</b>	15
3. 先行スパン <b>SENKOU SPAN A</b>	19
4. 先行スパン <b>SENKOU SPAN B</b>	20
5. 遅行スパ <b>CHIKOU SPAN</b>	24
COMMENCEZ À TRADER AVEC SWISSQUOTE	39

# INTRODUCTION

**Ichimoku Kinkyo Hyo est une stratégie d'investissement créée par le journaliste japonais Goichi Hosoda.**

Né en 1898 à Toyota, dans la préfecture de Yamaguchi, Goichi Hosoda commence à travailler pour le quotidien Miyako Shimbun en 1924. Il écrit sous le pseudonyme de Tarō Sagami et dirige le département des marchés financiers. Après la guerre, il se fait appeler Sanjin Ichimoku (Sage Ichimoku) et rédige épisodiquement des articles dans diverses publications, dont le prestigieux quotidien Nihon Shōken Shimbun. Il publie en 1969 le premier livre sur sa stratégie, **Ichimoku kinkōhyō**. En 1981, il a déjà publié sept ouvrages.



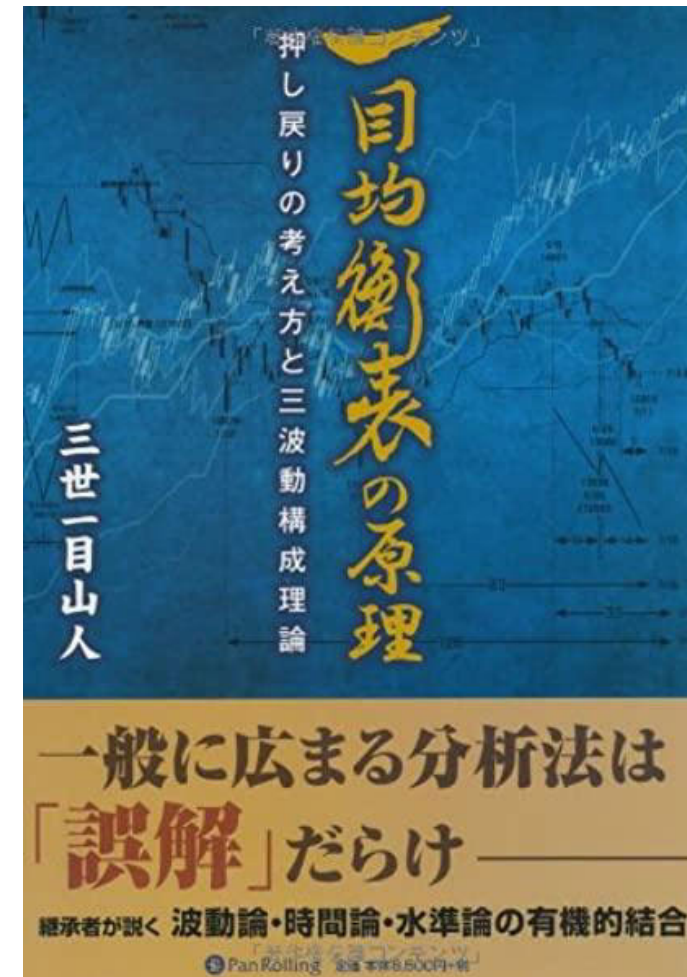
Source: <http://www.ichimokukinkouhyou.jp/>

Aujourd'hui, en raison de problèmes juridiques et de droits d'auteur, quatre livres ont été récemment réédités et sont disponibles dans le commerce, tandis que trois autres s'échangent à des prix astronomiques sur des sites d'enchères en ligne.



Hidenobu Sasaki a publié en 1996 Ichimoku Kinko Studies, un livre dans lequel il rassemble les techniques de spéculation et d'investissement décrites par Goichi Hosoda. Le livre de Hidenobu Sasaki a connu un énorme succès et a remporté le prix du meilleur livre d'analyse technique au Japon pendant neuf années consécutives.

Un autre livre portant sur la stratégie Ichimoku, L'interprétation correcte d'Ichimoku, a été écrit par le petit-fils de Hosoda.



J'ai pu me procurer ces livres et d'autres ouvrages sur Ichimoku, et les ai traduits avec quelques amis.



Je voudrais aujourd'hui présenter l'indicateur Ichimoku et ses applications pratiques pour le trading.



# QU'EST-CE QU'ICHIMOKU ?

Ichimoku est une stratégie de suivi de tendance. Elle suit la tendance dominante. Il est donc essentiel de bien comprendre à quoi se réfère une « tendance ». La définition la plus courte et peut-être la meilleure se trouve dans le livre de John Murphy, Technical Analysis of the Financial Markets: **« De manière générale, la tendance est simplement la direction du marché, le sens dans lequel il évolue ».**

On parle de tendance haussière lorsque le cours suit un schéma ascendant de pics et de creux :



Une tendance baissière est une série descendante de pics et de creux :



Une tendance latérale est définie par l'absence de tendance, lorsque les pics et les creux ne suivent aucun schéma identifiable :



Notre objectif est d'identifier suffisamment tôt la tendance qui se profile. Cela peut être fait d'un rapide coup d'œil grâce à l'indicateur Ichimoku.

Nous pouvons définir sommairement la tendance haussière comme étant celle où le prix s'échange au-dessus des moyennes Ichimoku :



À l'inverse, nous pouvons détecter une tendance baissière à l'aide des lignes Ichimoku, lorsque le prix est inférieur aux moyennes Ichimoku :



Une tendance latérale (ou une absence de tendance), lorsque le prix est « bloqué » entre les moyennes :



Comme nous pouvons le voir ci-dessous, la tendance peut être rapidement identifiée.



# LES CINQ LIGNES D'ICHIMOKU

L'indicateur Ichimoku comprend cinq lignes, dont quatre moyennes et une ligne de prix déplacée de 26 périodes dans le passé.

Examinons maintenant de plus près toutes les lignes de l'indicateur. Nous allons nous concentrer sur trois aspects de chaque ligne :

- 1. sa création
- 2. son changement de direction
- 3. son interprétation

Nous utiliserons les noms japonais Tenkan Sen, Kijun Sen, Senkou Span A (ou Senkou Span 1 dans certains textes japonais), Senkou Span B (ou Senkou Span 2 dans certains textes) et enfin Chikou Span.

## 1. 転換線 TENKAN SEN

Cette ligne est une moyenne des points les plus hauts et bas du prix sur les neuf dernières périodes (neuf chandeliers). La formule de calcul est :  $(PH+PB)/2$  pour les neuf dernières périodes, où le PH (prix haussier) est le plus haut et le PB (prix baissier) le plus bas.



La moyenne Tenkan peut changer de direction de deux façons:

1. Avec de nouveaux points hauts ou de nouveaux points bas.

Lorsque le prix atteint un nouveau point haut, la moyenne Tenkan change de direction, passant d’une tendance latérale à une tendance haussière.



De nouveaux points bas font passer la moyenne Tenkan d’une tendance latérale à une tendance baissière.





2. La ligne Tenkan peut également changer de direction, un cas de figure connu sous le nom de « mort du chandelier » en japonais. La mort du chandelier fait référence au moment où un chandelier marquant un point haut ou un point bas n’est plus pris en compte, car il devient le dixième chandelier.

La moyenne Tenkan en mouvement latéral passe en tendance baissière non pas à cause d’un nouveau point haut ou bas, mais parce que le point haut précédent n’est plus pris en compte, d’où l’expression « mort du chandelier ».



Nous pensons qu’il est très important de pouvoir identifier la cause d’une inversion de la moyenne Tenkan, contrairement à un Expert Advisor ou à un trader prudent. Cela nous permet de donner à ces changements la pondération adéquate sur le graphique.

## Interprétation de la ligne Tenkan

Premier point: **la direction**. Comme nous le voyons sur le graphique pris deux jours plus tôt, la direction de la ligne Tenkan suggérait une augmentation du prix, et le prix a effectivement augmenté.



La ligne Tenkan, comme toutes les moyennes Ichimoku, représente également les niveaux de support et de résistance. En général, un rebond de la ligne Tenkan est un bon moment pour ajouter des lots à une position ouverte.



Une rupture de cette moyenne ne signifie pas que la tendance est susceptible de changer de direction, car la ligne Tenkan indique le momentum à court terme.

Le dernier point d'intérêt lorsqu'on regarde la ligne Tenkan est la distance du prix.

Si le prix s'éloigne trop rapidement de la moyenne, on peut généralement s'attendre à une légère correction.

Le graphique avec l'indicateur à barres montre simplement la distance du prix par rapport à la ligne Tenkan, exprimée en pips (points de pourcentage).



Cette interprétation suggère que nous pouvons envisager la possibilité d'une correction dans l'évolution du prix.

Cette fonction est comparable aux bandes de Bollinger. Ci-dessous, nous voyons de quelle manière les bandes de Bollinger représentent la distance du prix par rapport à la ligne Tenkan.

Lorsque nous nous intéressons aux signaux d'achat et de vente qui apparaissent avec l'indicateur Ichimoku, un autre aspect de cette moyenne mobile à interpréter est la façon dont la ligne Tenkan est tracée par rapport aux autres lignes Ichimoku.

## 2. 基準線 KIJUN SEN

Cette ligne est une moyenne calculée selon la formule suivante :  $(PH + PB)/2$  pour les 26 derniers chandeliers, ce qui correspond au point le plus haut et au point le plus bas du prix sur les 26 dernières périodes.



1. La ligne Kijun change de direction de la même façon que la ligne Tenkan, lorsque le prix atteint un nouveau point bas ou un nouveau point haut.







2. La « mort du chandelier », c'est-à-dire le moment où le chandelier marquant un point haut ou bas n'est plus pris en compte, remonte à 26 périodes.



La ligne Kijun change de direction, passant d'une tendance haussière à une tendance baissière, en raison de la « mort du chandelier ». Le 26e chandelier marque un point haut du prix et n'est plus inclus dans la moyenne.

Avec la ligne Kijun, la direction devient secondaire par rapport à sa fonction d'indicateur de support ou de résistance.

Nous pouvons la considérer comme un point d'inflexion de la tendance. Une rupture de cette ligne signifie généralement une inversion de tendance, du moins à moyen terme.



Malgré la tendance baissière de la ligne Kijun dans le graphique ci-dessus, la présence du prix au-dessus de cette ligne reflète une tendance haussière.

Les chandeliers se rapprochant de la ligne Kijun indiquent un mouvement latéral clair.



Ce n’est que lorsque le prix traverse la ligne Kijun et rebondit ensuite que l’on peut considérer le mouvement comme une inversion de tendance clair. Dans le cas présent, il s’agit d’une tendance haussière.



### 3 先行スパン SENKOU SPAN A

Cette ligne est la moyenne calculée en additionnant la Tenkan Sen et la Kijun Sen, puis en divisant la somme par deux. Elle se trace sur le graphique avec un décalage de 26 chandeliers vers le futur. La formule est la suivante:  $(Tenkan\ Sen + Kijun\ Sen)/2$

C’est un autre point spécifique à l’analyse Ichimoku. Une moyenne déplacée de 26 périodes dans le futur est utilisée pour interpréter comment le prix se comportera par rapport à la moyenne.



La ligne Senkou Span A change de direction en même temps que les lignes Tenkan et Kijun. Cette ligne directrice est un excellent moyen de prédire les futurs niveaux de support et de résistance. Associée à la ligne Senkou Span B, elle constitue le cœur du système Ichimoku et forme le nuage, en japonais « kumo ».

## 4. 先行スパン

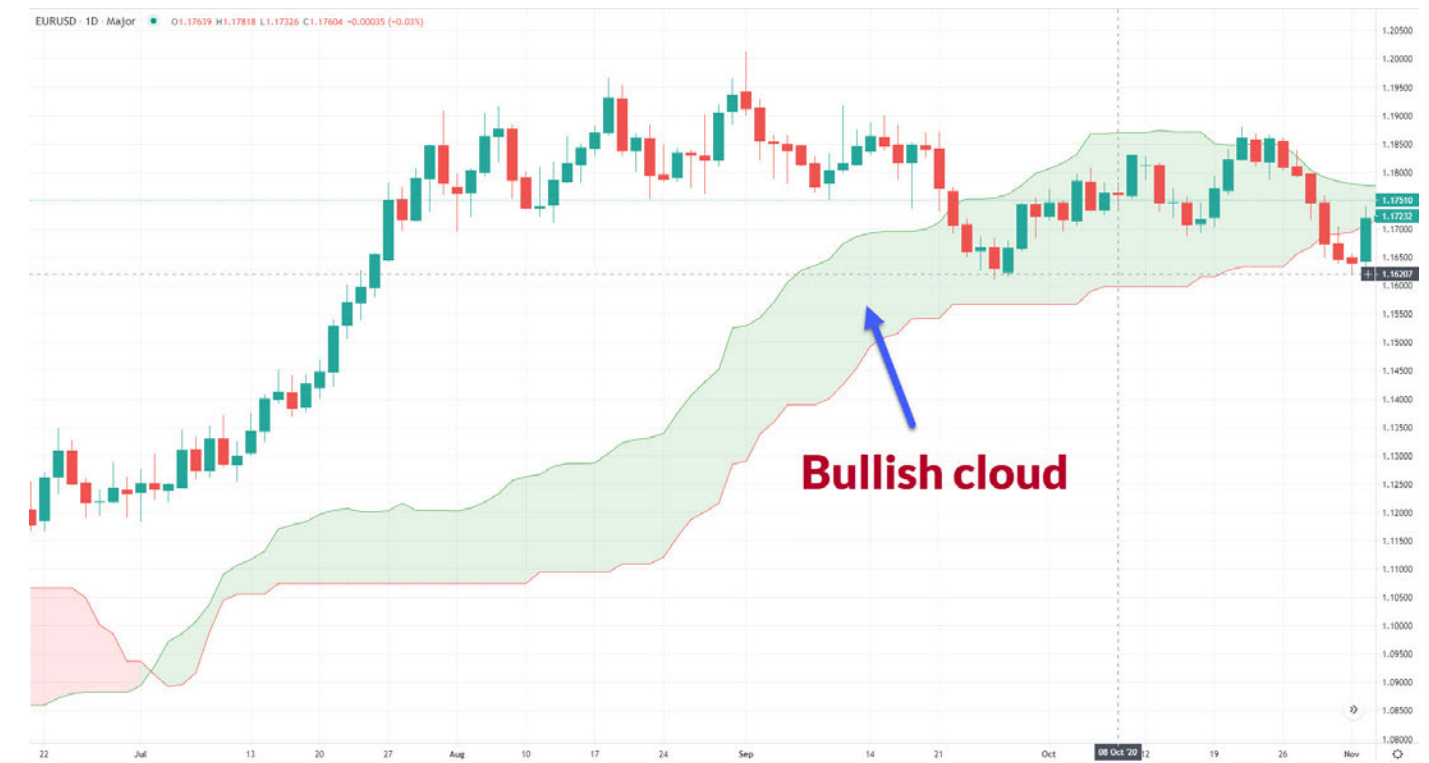
### SENKOU SPAN B

La ligne Senkou Span B est déterminée en additionnant le plus haut et le plus bas des 52 dernières périodes (ou chandeliers). La somme est divisée par deux, puis tracée sur le graphique avec un décalage de 26 périodes dans le futur.



L'espace formé sur le graphique entre la Senkou Span A et la Senkou Span B est appelé Kumo ou nuage. Le Kumo est le cœur même de la stratégie. C'est lui qui permet d'identifier « rapidement » si la tendance des prix est haussière ou baissière. Lorsque la Senkou Span A est au-dessus de la Senkou Span B, le Kumo est haussier.

Le voici en vert sur notre graphique.



En revanche, si la Senkou Span A est située en dessous de la Senkou Span B, le Kumo est baissier, coloré en rouge sur le graphique ci-dessous :





Le Kumo montre la relation entre la tendance à long terme, soit la moyenne entre les points les plus haut et bas atteints au cours des 52 dernières périodes, et la tendance à court et moyen termes, soit la ligne Senkou Span A représentant la moyenne entre les lignes Tenkan et Kijun. Le Kumo fournit ainsi des informations importantes sur les changements de tendance potentiels. Lorsque la ligne SSA (Senkou Span A) croise la ligne SSB (Senkou Span B) du haut vers le bas, le prix finit par baisser considérablement malgré de longs mouvements latéraux :



À l'inverse, lorsque la SSA croise la SSB du bas vers le haut, nous avons affaire à une possible tendance haussière.



# 5. 運行スパ CHIKOU SPAN

Cette ligne est générée en traçant les prix de clôture en les décalant de 26 chandeliers vers le passé. Elle est utilisée pour évaluer le momentum.



L'analyse de la Chikou Span est simple : une ligne au-dessus du prix de clôture tracée avec un décalage de 26 périodes vers le passé confirme une tendance haussière, tandis qu'une ligne au-dessous du prix de clôture tracée avec un décalage de 26 périodes vers le passé confirme une tendance baissière.



La ligne Chikou Span est un excellent indicateur des niveaux de support et de résistance. Les traders doivent être capables de repérer les points de support et de résistance valables. Il m'est souvent arrivé de ne pas effectué une transaction, alors que toutes les conditions pour le faire étaient réunies. La raison : le prix se rapprochait trop d'une ligne de support ou de résistance. Lorsque c'est le cas, j'attends que le prix franchisse cette ligne. Ce n'est qu'à ce moment-là que je peux être sûr que la tendance est suffisamment forte pour investir.

La ligne Chikou Span est utilisée pour déterminer les niveaux de support et de résistance. On commence par considérer les chandeliers mensuels en cherchant les points où le prix a changé de direction sur la ligne horizontale proche du prix actuel :



Ces points sont indiqués par les flèches bleues, tandis que la ligne horizontale bleue montre que le prix a rebondi plusieurs fois sur ces niveaux de support.





# SIGNAUX DE L'INDICATEUR ICHIMOKU

Les signaux de l'indicateur Ichimoku peuvent être divisés en trois groupes :

## 1. Les signaux générés par l'observation des mouvements des lignes Ichimoku :

- a) L'intersection des lignes Tenkan et Kijun
- b) L'intersection des lignes Senkou Span A et Senkou Span B
- c) Le signal des trois lignes

## 2. Signaux générés en observant le comportement de la ligne de prix par rapport aux autres lignes Ichimoku :

- a) Le prix rebondit sur une ligne Ichimoku, quelle qu'elle soit
- b) Le prix franchit une ligne Ichimoku

## 3. Signaux dérivés de la Chikou Span :

- a) La ligne de prix avec un décalage de 28 périodes vers le passé croise la ligne Chikou Span
- b) La ligne de prix avec un décalage de 28 périodes vers le passé rebondit sur la ligne Chikou Span

Les signaux du premier et du deuxième groupe peuvent être forts, faibles ou neutres. Voyons à quoi ils ressemblent en pratique.

## Premier groupe

a) La Croix Tenkan-Kijun, soit le croisement entre la ligne rouge et la ligne bleue, est probablement le signal le plus connu de tout le système Ichimoku. Le signal est généré lorsque la ligne Tenkan (rouge) croise la ligne Kijun (bleue).

Si la ligne Tenkan franchit la ligne Kijun en passant au-dessus de cette dernière, il s'agit d'un signal haussier. Goichi Hosoda la dénommait la « croix dorée » (ou « Golden Cross » en anglais). Si la ligne Tenkan croise la ligne Kijun en passant en dessous de cette dernière, il s'agit d'un signal baissier. Hosoda dénommait ce signal la « croix de la mort » (ou « Death Cross » en anglais). Le signal est fort lorsque la croix dorée (tendance haussière) apparaît au-dessus du Kumo (nuage), ou lorsque la croix de la mort (tendance baissière) apparaît sous le Kumo. Voici un signal haussier fort, la croix dorée et au-dessus du Kumo :



Le signal est neutre, c’est-à-dire qu’il n’y a pas de signal, lorsqu’il est généré à l’intérieur du nuage :



b) Le croisement de la ligne Senkou Span A avec la ligne Senkou Span B est un excellent signal sur des horizons temporels plus longs, au moins pour les chandeliers journaliers. Le signal apparaît lorsque la ligne Senkou Span A croise la ligne Senkou Span B.

Comme nous l’avons mentionné précédemment, l’espace entre la Senkou Span A et la Senkou Span B est appelé le Kumo ou nuage. Notre Kumo forme 28 chandeliers projetés dans le futur. Cela nous donne une image très claire de ce à quoi nous devons nous attendre à l’avenir. Si la ligne Senkou Span A croise la ligne Senkou Span B en passant au-dessous de cette dernière, nous obtenons un signal de vente. Le Kumo sur notre graphique est rouge :



Cependant, si la ligne Senkou Span A croise la ligne Senkou Span B en passant au-dessus de cette dernière, le Kumo ainsi formé, en vert sur notre graphique, est en expansion, envoyant un signal d’achat :



c) Le dernier signal de ce premier groupe (qui s’appuie sur l’observation des lignes Ichimoku) est le signal des trois lignes. Il se produit lorsque les trois lignes Ichimoku sont disposées dans cet ordre, de haut en bas :

- signal croissant: Tenkan, Kijun, Senkou Span A
- signal décroissant: Senkou Span A, Kijun, Tenkan



Dans ce cas, le signal des trois lignes n’apparaît que lorsque le prix varie et que les moyennes Tenkan et Kijun sont au-dessus du Kumo haussier.



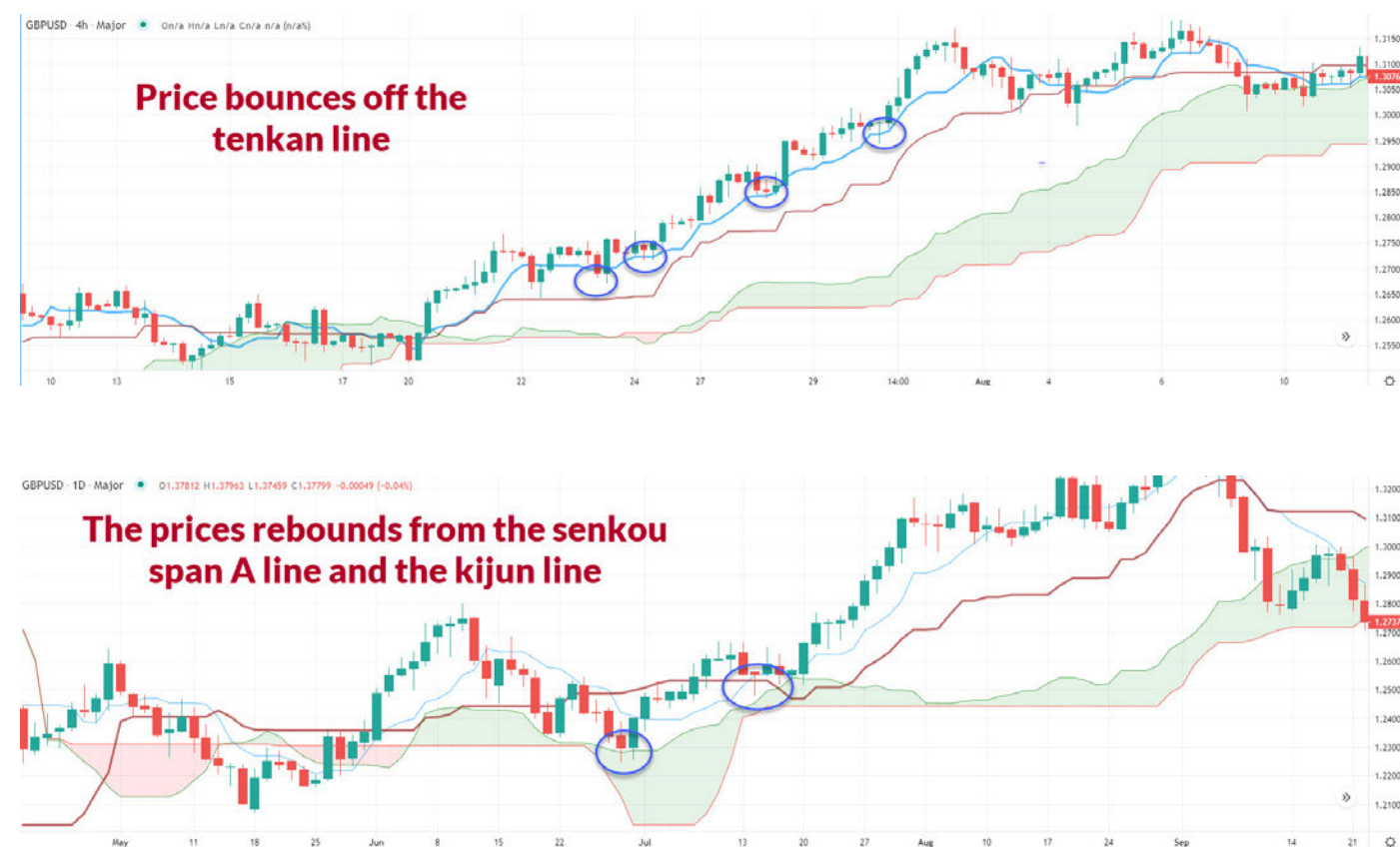
Dans le graphique ci-dessous, le signal des trois lignes baissières apparaît lorsque le prix ainsi que les lignes Tenkan et Kijun passent sous le Kumo baissier :



## Deuxième groupe

Le facteur déterminant du deuxième groupe est le prix. Des signaux sont générés si :

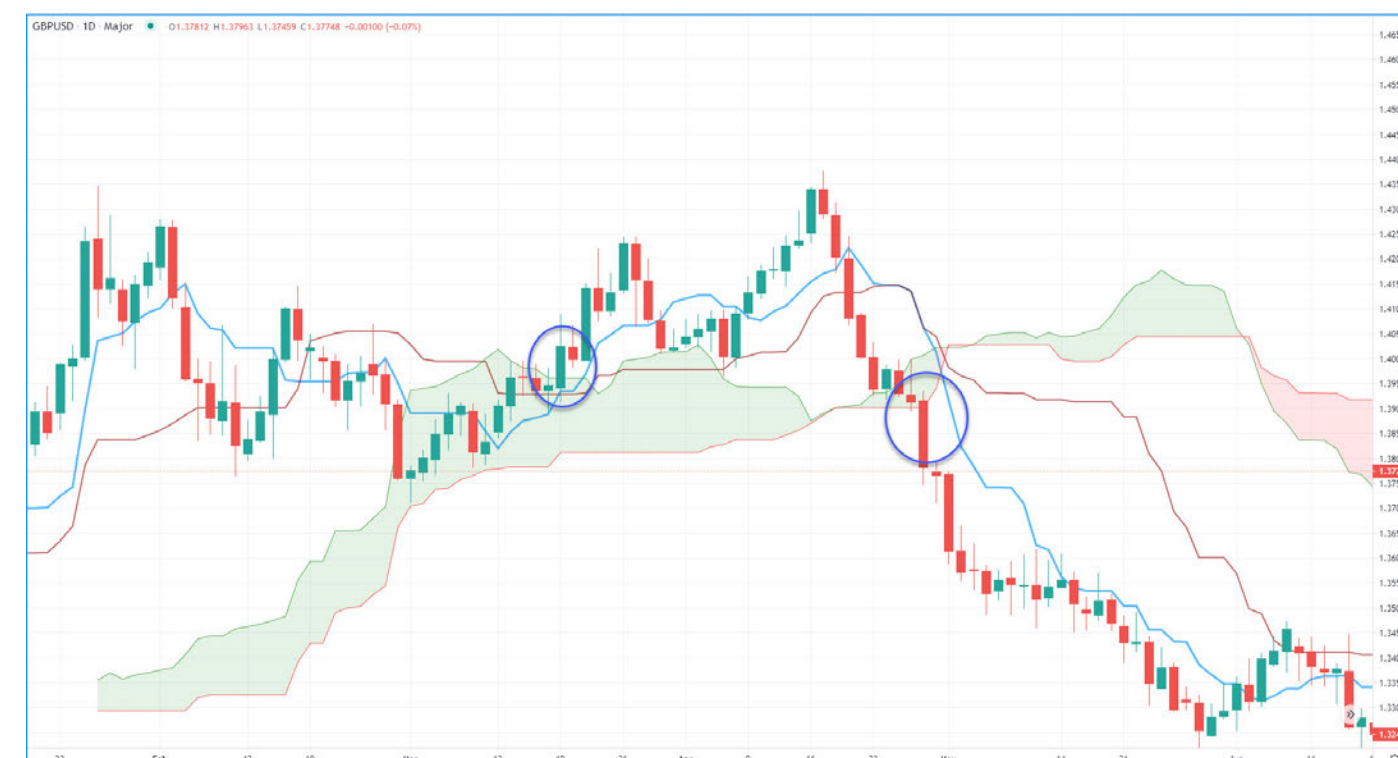
a) le prix rebondit sur n'importe quelle ligne Ichimoku :



b) le prix franchit une ligne Ichimoku.

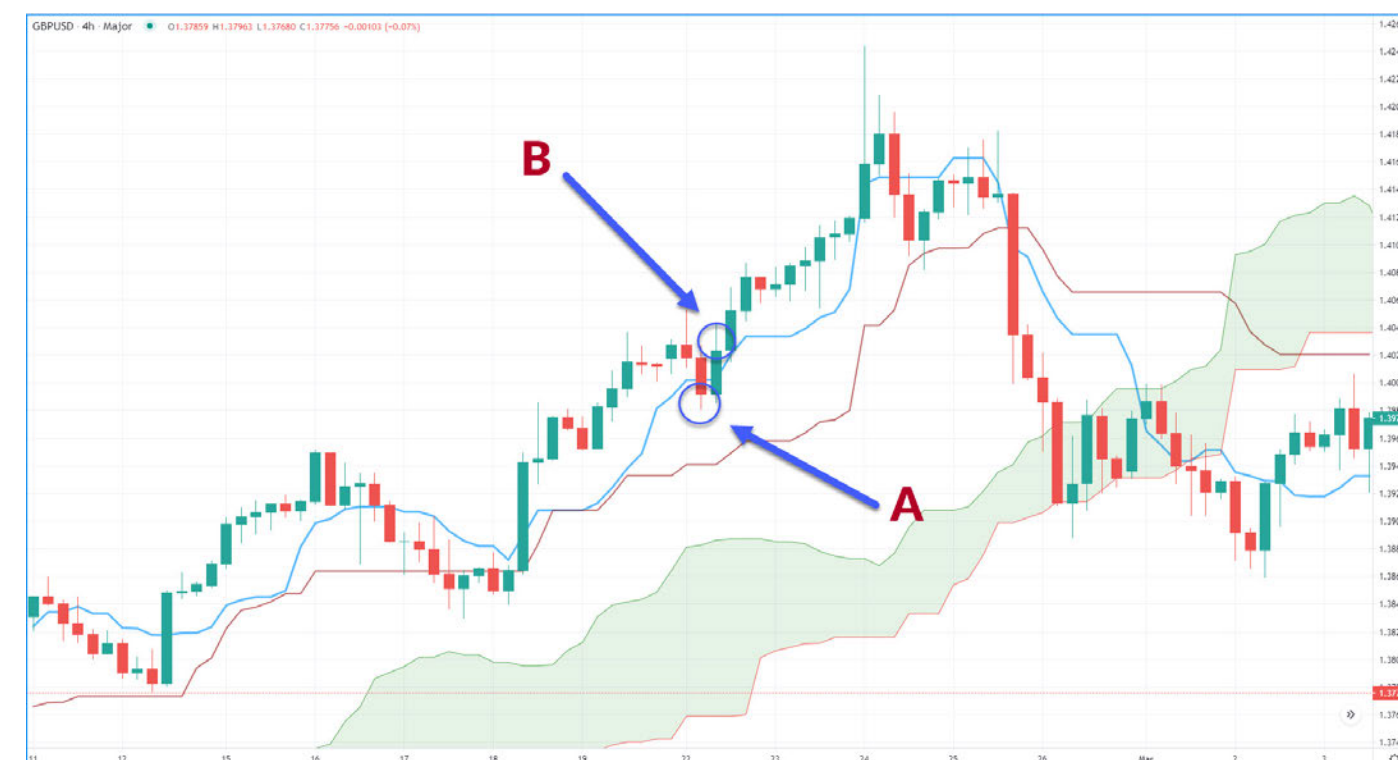
Le signal le plus fort de ce groupe est un croisement avec le Kumo.

L'image ci-dessus montre d'abord un signal haussier, puis un signal baissier.



## Le prix croise la ligne Tenkan :

Le fait que le prix croise la ligne Tenkan n'a de sens pour moi que si le prix revient dans la tendance principale à la suite d'une petite correction. Après une longue course, le prix se « repose » souvent pendant un temps. Le graphique ci-dessous illustre une tendance haussière, où le prix s'arrête au niveau de la ligne Tenkan et tombe même en dessous (flèche A). Lorsqu'il reprend une tendance haussière et que la base du chandelier est au-dessus de la ligne Tenkan (flèche B), il m'est alors possible d'ajouter des lots à toutes les positions ouvertes.





Parfois, lorsque le prix s'éloigne fortement du Kumo et que la base du chandelier se situe sous la ligne Tenkan, cela peut indiquer la clôture partielle de transactions profitables :



**Le prix franchit la ligne Kijun :**

Lorsque le prix franchit la ligne Kijun, cela implique généralement la clôture des transactions. J'utilise souvent la ligne Kijun pour mettre en place des Stop Loss. Comme nous l'avons mentionné précédemment, la ligne Kijun est utile aux traders à moyen terme. Un dépassement de la moyenne indique généralement le début d'une tendance qui peut durer jusqu'à plusieurs semaines.



Toutefois, des prix de clôture au-dessus puis au-dessous de la ligne Kijun sur une brève période indiquent généralement le début d'un mouvement latéral :



**Troisième groupe**

Le dernier groupe est constitué de signaux basés sur la ligne Chikou Span. Cette ligne sert généralement de confirmation. Lorsqu'un signal nous indique d'ouvrir une position, je cherche toujours confirmation dans la ligne Chikou. Lorsque la ligne Chikou Span est au-dessus du chandelier de prix décalé de 26 périodes vers le passé, je peux acheter pour autant que je puisse vendre à un prix inférieur.

**Quelques exemples :**

Le graphique ci-dessous illustre un franchissement du prix décalé de 26 périodes vers le passé dans deux cas. Il s'agit-là du début d'une tendance à moyen terme.



C'est pourquoi il est important de «filtrer» tout signal provenant de la ligne Chikou Span.

# Les lignes Ichimoku comme points de référence pour repérer les niveaux de Stop Loss (SL) et de prise de bénéfices (PB)

Les lignes Ichimoku sont d'excellents points de référence, lorsque nous devons prendre des décisions pour l'ouverture d'une position (signaux d'entrée) et pour le positionnement des niveaux de SL et de PB.

Si nous divisons grossièrement les signaux en deux groupes, ceux générés par les lignes Tenkan et Kijun, et ceux générés par le Kumo, nous pouvons facilement supposer que ces lignes détermineront notre Stop Loss, soit le point où le signal n'a plus aucun sens.



Ci-dessus, nous pouvons voir un signal fort émergeant des lignes Tenkan et Kijun. Notre Stop Loss est donc placé sur la ligne Kijun (peut-être quelques pips au-dessus pour éviter les clôtures accidentelles).

Comme l'un des principes fondamentaux du trading est le rapport entre la prise de risque et le rendement (gain potentiel), nous fixons simplement notre niveau de prise de bénéfices comme un multiple de notre Stop Loss. Selon mon expérience, cela crée un ratio risque/rendement de 1:4 en notre faveur, ce qui est optimal.



Nous pouvons appliquer le même raisonnement aux signaux générés par le Kumo. En d'autres termes, si le signal est généré par les lignes Senkou Span A et Senkou Span B, le Stop Loss est placé de l'autre côté du Kumo :



Dans ce cas, nous recherchons également un ratio risque/rendement favorable et fixons notre PB à 4 x SL.



Les bases de la stratégie Ichimoku sont maintenant posées. J’espère que cela vous permettra d’initier un long parcours couronné de transactions à succès. Mais n’oubliez pas qu’en matière de trading, une bonne gestion des fonds est aussi cruciale qu’une bonne stratégie. Et le ratio risque/rendement que j’ai mentionné est un excellent point de départ.

# COMMENCEZ À TRADER AVEC SWISSQUOTE

1

Rendez-vous sur [swissquote.com/forex](https://www.swissquote.com/forex)

2

Ouvrez un compte démo **Advanced Trader**

3

Vous pouvez vous entraîner au trading Forex avec un compte virtuel de USD 100'000. Sans risque ni obligation.

Essayez la démo dès maintenant!

## Pourquoi trader le Forex avec Swissquote ?

- 25 ans d'expertise dans le trading en ligne
- Plus de 487'000 traders à travers le monde nous font confiance
- Service client multilingue
- Analyses de marché exclusives avec des rapports quotidiens et hebdomadaires
- Liquidité mondiale et exécution précise
- Comptes distincts
- Groupe international coté sur le SIX Swiss Exchange (SIX:SQN)

Swissquote est régulièrement citée et consultée par les médias financiers internationaux.

Bloomberg

FT  
FINANCIAL  
TIMES

Investing.com

CNBC

REUTERS

THE WALL STREET JOURNAL.





[swissquote.com/education](https://swissquote.com/education)

Geneva - Zurich - Bern - London - Luxembourg - Malta - Dubai - Singapore - Hong Kong