



# 一目均衡表

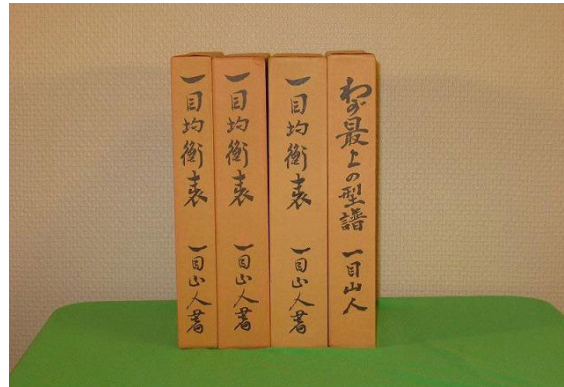
ICHIMOKU KINKO HYO

# Indice

INTRODUZIONE	4
1. 転換線 <b>TENKAN SEN</b>	9
2. 基準線 <b>KIJUN SEN</b>	15
3. 先行スパン <b>SENKOU SPAN A</b>	19
4. 先行スパン <b>SENKOU SPAN B</b>	20
5. 遅行スパ <b>CHIKOU SPAN</b>	24
INIZI A FARE TRADING CON SWISSQUOTE	39

# INTRODUZIONE

**Ichimoku Kinkyo Hyo** è una strategia d’investimento creata da un giornalista giapponese **Goichi Hosoda**. Nato nel 1898 a Toyota, prefettura di Yamaguchi, nel 1924 iniziò a lavorare per il giornale Miyako Shimbun. Lavorava con lo pseudonimo Tarō Sagami. Era a capo del dipartimento del mercato finanziario.



Source: <http://www.ichimokukinkouhyou.jp/>

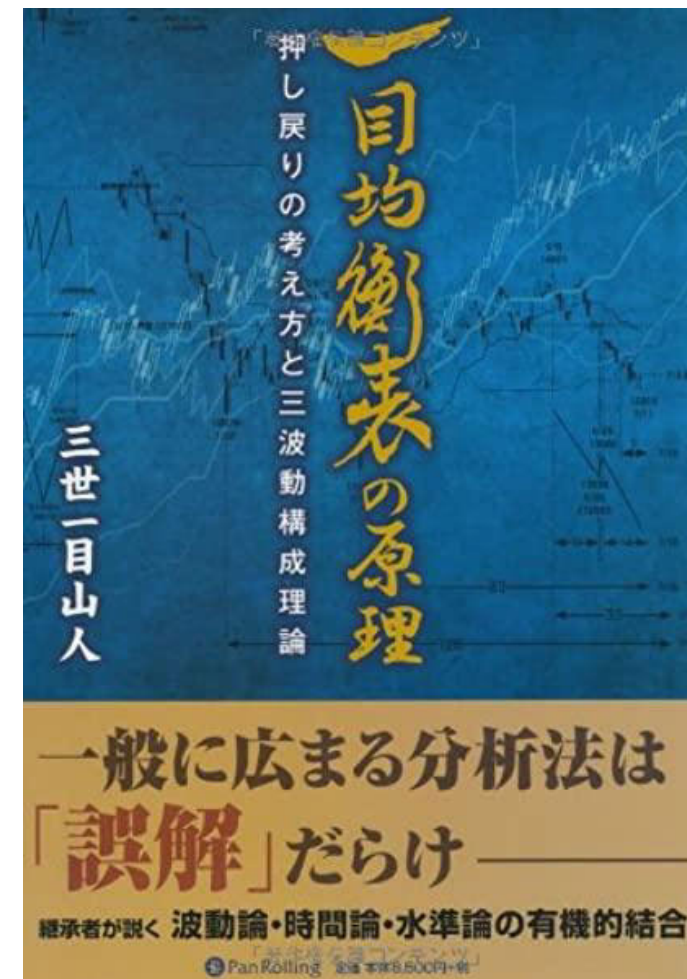
Dopo la guerra ha preso lo pseudonimo “ Saggio di Ichimoku” (Sanjin Ichimoku) e in modo irregolare ha pubblicato articoli, tra gli altri, in prestigioso giornale Nihon Shōken Shimbun.

Nel 1969 ha pubblicato **Ichimoku kinkōhyō**, il primo libro sulla strategia. Fino al 1981 ha pubblicato 7 libri. Oggi per questioni legali ed i diritti d’autore abbiamo a disposizione quattro libri ristampati recentemente, e altri tre si possono trovare sulle aste on-line a prezzi stratosferici.



Nel 1996 Hidenobu Sasaki pubblica il libro “Ichimoku Kinko Studies” dove raccoglie le tecniche di speculazione e di investimento descritte da Hosoda. Il libro di Sasaki riscuote enorme successo e 9 anni consecutivi vince il premio del miglior libro di analisi tecnica in Giappone.

Un altro libro che descrive la strategia Ichimoku, degno di nota è il libro di nipote di Hosoda, intitolato “Sulla corretta interpretazione di Ichimoku”.



Sono riuscito a importare questi ed altri libri su Ichmoku ed in collaborazione con alcuni amici tradurre questi testi.



Oggi vorrei presentarvi l’indicatore ichimoku con le pratiche applicazioni nel trading.

# CHE COS'È ICHIMOKU?

La strategia ichimoku appartiene al gruppo delle strategie cosiddette trend follower, cioè l'inseguimento della tendenza dominante, e quindi è molto importante, sapere cosa rappresenta per me il trend. La più breve, e forse migliore, definizione di trend si può trovare nel libro di John Murphy Analisi tecnica dei mercati finanziari: **“Generalmente il trend è semplicemente la direzione nella quale sta andando il mercato”.**

Possiamo parlare di un trend rialzista quando il prezzo raggiunge i nuovi massimi e nuovi minimi sempre più alti:



Parliamo di trend ribassista quando nuovi massimi e nuovi minimi sono sempre più bassi:



Parliamo di trend laterale ovvero la mancanza di trend, quando i nuovi massimi e nuovi minimi si dispongono casualmente:



Il nostro obiettivo è quello di riconoscere abbastanza presto il trend con il quale abbiamo a che fare, lo faremo a colpo d'occhio proprio grazie all'indicatore ichimoku.

Possiamo in grosso modo definire il trend rialzista quando il prezzo si trova sopra le medie ichimoku:





Allo stesso modo possiamo valutare come trend ribassista con aiuto delle linee ichimoku, quando il prezzo si trova sotto le medie ichimoku:



Trend laterale o mancanza di trend, quando il prezzo è “intrappolato” tra le medie:



Come possiamo vedere qui sotto il trend può essere riconosciuto a “colpo d’occhio”.



# LE CINQUE LINEE DI ICHIMOKU

L’indicatore Ichimoku è composto da cinque linee, quattro medie e la quinta linea è la linea del prezzo spostata 26 candele indietro.

Adesso vediamo da vicino tutte le linee del indicatore, ci interesseranno tre aspetti di ogni linea:

- 1. Come viene creata.
- 2. Come cambia la direzione.
- 3. Come viene interpretata.

Useremo i nomi giapponesi cioè Tenkan Sen, Kijun Sen, Senkou Span A (che in alcuni testi giapponesi viene denominato Senkou Span 1), Senkou Span B (come sopra, in alcuni testi si chiama Senkou Span 2) e l’ultima Chikou Span.

## 1. 転換線 TENKAN SEN

È una media tra un massimo e un minimo raggiunti dal prezzo nei ultimi nove periodi (nove candele) e si ottiene secondo questa formula:  $(HH+LL) / 2$  per gli ultimi 9 periodi, dove HH è il massimo raggiunto e LL il minimo.



La media tenkan, può cambiare la direzione in due modi:

- 1. Con i nuovi massimi oppure nuovi minimi.

Con il raggiungimento dei nuovi massimi la media Tenkan dalla laterale cambia la direzione in rialzista,



Con i nuovi minimi la media tenkan dalla laterale diventa ribassista



2. La linea tenkan, può cambiare la direzione, anche con cosiddetta “morte delle candele”, come la chiamano i Giapponesi. La morte delle candele vuol dire che la candela responsabile per un massimo o un minimo fino a poco fa, non viene più presa in considerazione in quanto diventa la decima candela.

La media tenkan dalla laterale diventa ribassista non per i nuovi massimi o nuovi minimi, ma per il massimo precedente che non contiamo più, cioè la “morte della candela”.



Per noi è molto importante saper individuare la causa del cambio della direzione della media tenkan, a differenza di un Expert Advisor un trader attento, sa dare un giusto peso a questi cambiamenti sul grafico.

# Come va interpretata la linea Tenkan

Prima di tutto la **direzione**, come vediamo dall’immagine fatta due giorni prima, la direzione della linea tenkan suggeriva il rialzo del prezzo, ed effettivamente il prezzo è salito.



La linea tenkan come tutte le medie Ichimoku lavora anche come un supporto e la resistenza. Di solito un rimbalzo dalla line tenkan è un buon momento per aggiungere i lotti alla posizione già aperta.





La rottura di questa media non significa un probabile cambio della direzione del trend, in quanto la linea tenkan ci indica un trend di breve periodo.

L'ultimo elemento che ci interessa quando osserviamo la linea tenkan è la distanza del prezzo dalla stessa. Quando il prezzo si allontana troppo velocemente dalla media è troppo lontano di solito possiamo aspettarci una piccola correzione.

Qui sotto vediamo il grafico con l'indicatore a barre e che ci fa vedere semplicemente la distanza del prezzo dalla linea tenkan espressa in pips.



Grazie a questa interpretazione possiamo prendere in considerazione la possibilità della correzione del movimento del prezzo.

Questa funzione è paragonabile alle bande di Bollinger, qui sotto vediamo come corrispondono le bande di Bollinger alla distanza del prezzo dalla linea Tenkan.

Quando parleremo di segnali di compra - vendita che compaiono con l'indicatore ichimoku parleremo anche di disposizione della linea tenkan rispetto ad altre linee ichimoku, un altro elemento di questa media che va interpretato.

## 2. 基準線 KIJUN SEN

È una media, che otteniamo secondo la formula:  $(HH + LL)/2$  per le ultime 26 candele, ovvero il massimo e il minimo ottenuto dal prezzo nelle ultime 26 candele.



1. La linea Kijun cambia la direzione come la linea tenkan, con i nuovi minimi o nuovi massimi raggiunti dal prezzo.







2. Con la “morte delle candele” di 26 periodi fa, cioè le candele responsabili per un massimo o un minimo, che non prendiamo più in considerazione.



La linea kijun cambia la direzione dalla rialzista in ribassista per “morte delle candele”, cioè la 26 sima candela responsabile per il massimo raggiunto dal prezzo non viene contata più.

Con la linea kijun la funzione della direzione diventa secondaria rispetto alla funzione di un supporto o la resistenza.

La possiamo chiamare spartiacque per quanto riguarda il trend e la rottura di questa linea di solito significa il cambio definitivo del trend, almeno del trend di medio termine.



Come possiamo notare sull'immagine qui sopra, nonostante la direzione ribassista della linea kijun, il prezzo che si trova sopra questa, ci indica il trend rialzista.

La chiusura delle candele sopra e sotto la linea kijun ci indicano un chiaro movimento laterale



Solo un taglio della linea kijun da parte del prezzo e rimbalzo in seguito ci indica un chiaro cambiamento del trend come in questo caso rialzista:



### 3 先行スパン SENKOU SPAN A

È la media che si ottiene dalla somma di Tenkan Sen e Kijun Sen divisa per 2 e il risultato è posto sul grafico 26 candele avanti. La formula è:  $(\text{Tenkan Sen} + \text{Kijun Sen})/2$

Questa è un'altra particolarità di Ichimoku: una media che va posizionata 26 candele avanti e solo in futuro ci permetterà di interpretare il comportamento del prezzo rispetto alla stessa.



La linea senkou span A cambia la direzione insieme con le linee tenkan e kijun, è un ottimo supporto e resistenza. Insieme con la linea senkou span B costituiscono il cuore del sistema ichimoku cioè la nuvola, dal giapponese kumo.

## 4. 先行スパン SENKOU SPAN B

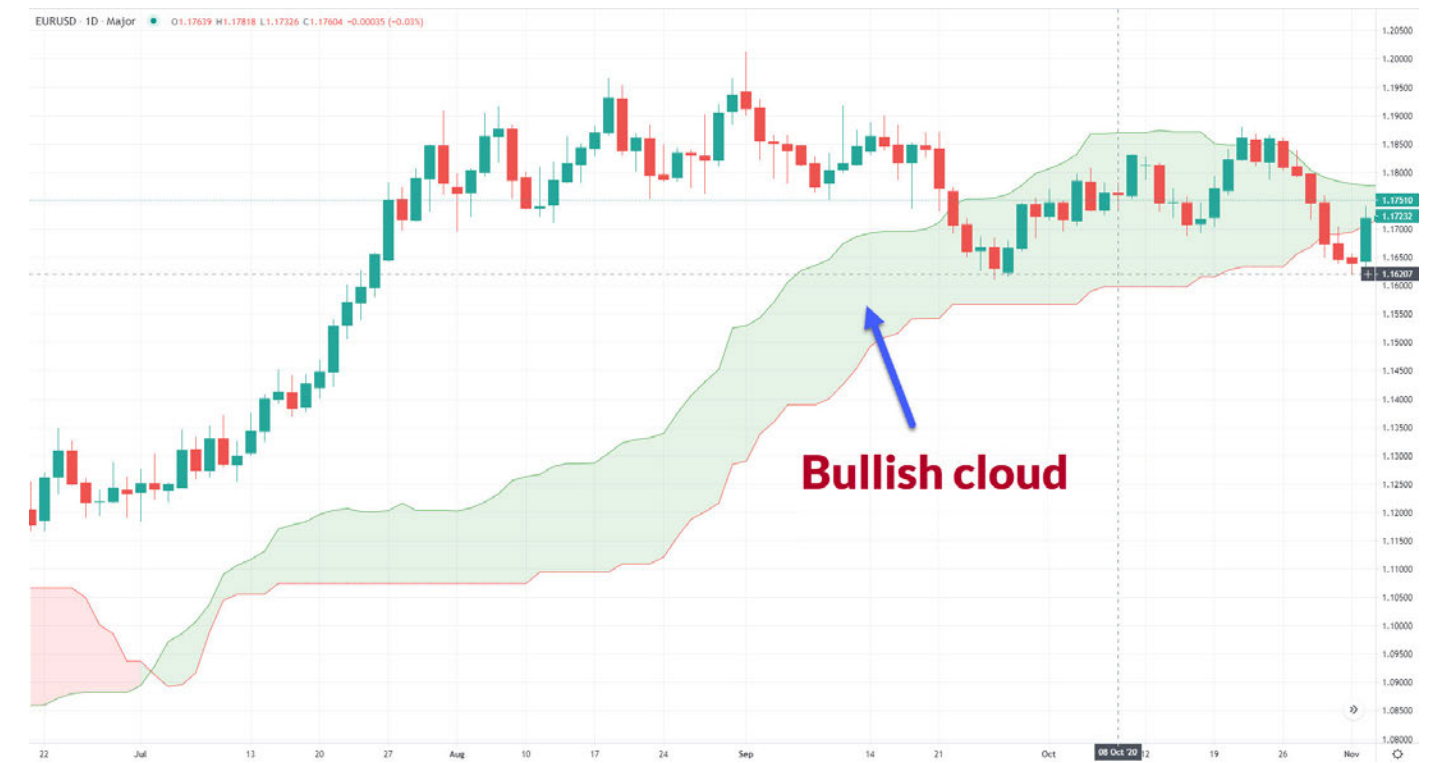
La linea Senkou Span B si ottiene dalla somma del massimo più alto e del minimo più basso raggiunti negli ultimi 52 periodi (o candele) divisa per 2 e il risultato è posizionato 26 periodi in avanti.



Lo spazio sul grafico tra il Senkou span A e Senkou Span B verrà da noi chiamato “kumo”. Il Kumo è il cuore di tutta la strategia; è grazie al kumo che con un “semplice colpo d’occhio” posso individuare se sono in trend rialzista o ribassista.

Quando il Senkou Span A si trova sopra il Senkou Span B abbiamo una kumo rialzista.

Sul nostro grafico esso risulterà di colore verde.



D’altro canto, se il Senkou Span A si trova sotto il Senkou Span B avremo un kumo ribassista, rosso nell’immagine sottostante:





La KUMO mostra la relazione tra la tendenza a lungo termine, cioè la media tra il massimo e il minimo raggiunti nei ultimi 52 periodi, e una tendenza a breve e medio termine cioè la linea senkou span A che rappresenta la media tra le line tenkan e kijun. In questo modo la “nuvola” ci fornisce le informazioni importanti, sul possibile cambiamento del trend, quando la linea SSA (senkou span A) taglia la linea SSB (senkou span B) dal alto verso il basso, nonostante i lunghi movimenti laterali alla fine il prezzo scende notevolmente:



E al contrario, quando la SSA taglia la SSB dal basso verso alto abbiamo a che fare con un possibile movimento rialzista



# 5. 遅行スパ CHIKOU SPAN

È la linea del prezzo (chiusure) indietro di 26 candele e serve per confermare la direzione del trend.



L'interpretazione è molto semplice, la linea chikou span sopra il prezzo di 26 periodi fa conferma il trend rialzista, sotto il prezzo di 26 periodi fa conferma il trend ribassista.



La linea chikou span è un ottimo indicatore dei supporti e delle resistenze. È molto importante nel lavoro di un trader saper trovare validi supporti e resistenze. Spesso mi è capitato di non aprire un'operazione nonostante tutte le condizioni per farlo fossero state rispettate, poiché il prezzo si trovava troppo vicino ad una linea di supporto/resistenza. In questa situazione aspetto che il prezzo superi tale linea e soltanto allora sono sicuro che il trend è sufficientemente forte da poter investire.

Per stabilire dove si trovano le resistenze e supporti usiamo la linea chikou span, cominciamo con le candele mensili e cerchiamo i punti dove il prezzo ha cambiato la direzione e che si trovano sulla linea orizzontale vicina al attuale prezzo:



Con le frecce blu ho segnato questi punti, disegnando la linea orizzontale verde, possiamo osservare che il prezzo ha rimbalzato da questi supporti più volte.



Applichiamo lo stesso procedimento alle candele settimanali:



Trovati supporti e le resistenze nel lontano 2018 ancora oggi funzionano molto bene sul grafico giornaliero:



Una volta individuate le line di supporto e di resistenza, queste saranno molto utili nel nostro trading. Col tempo impareremo a individuare le linee più importanti, ovvero quelle che sono state confermate almeno due volte dalla linea chikou span.



# SEGNALI DELL'INDICATORE ICHIMOKU

I segnali dell'indicatore Ichimoku si possono dividere in tre gruppi:

## 1. Segnali che si creano osservando il comportamento delle linee ichimoku

- a) L'intersezione della linea Tenkan e linea Kijun
- b) L'intersezione della linea Senkou Span A e Senkou Span B
- c) Il segnale delle tre linee.

## 2. I segnali che si creano osservando il comportamento della linea del prezzo rispetto ad altre linee ichimoku:

- a) Rimbalzo del prezzo da qualsiasi linea ichimoku,
- b) l'intersezione di qualsiasi linea ichimoku da parte del prezzo.

## 3. I segnali che derivano da Chikou Span:

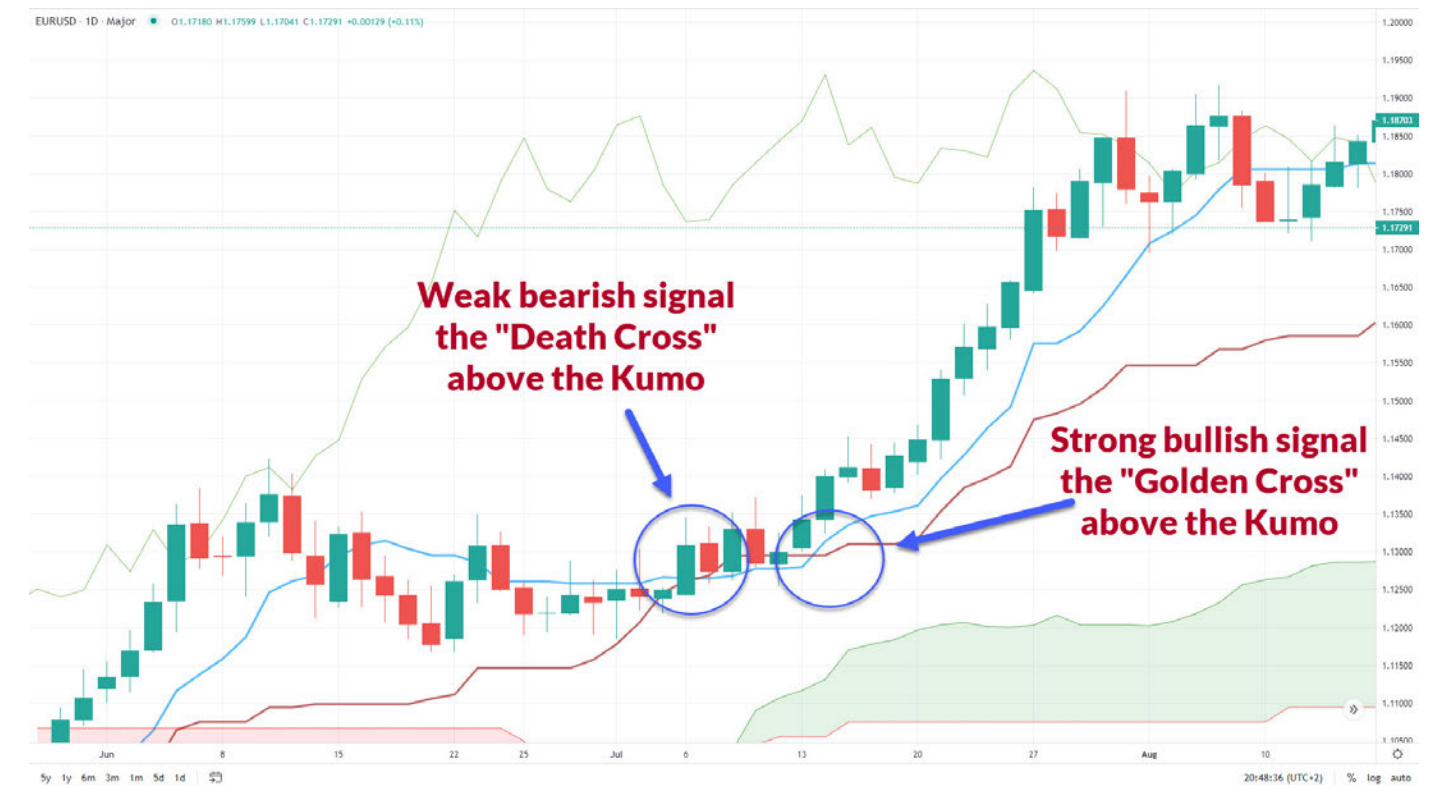
- a) L'intersezione della linea del prezzo di 28 periodi precedenti dalla linea chikou span.
- b) Il rimbalzo della linea chikou span dalla linea del prezzo di 28 periodi precedenti.

Segnali del primo e secondo gruppo possono essere forti, deboli e neutri. Adesso vediamo come si presentano in pratica.

## Gruppo primo

a) Croce Tenkan e Kijun, quando la linea rossa taglia la linea blu, sicuramente è il segnale più conosciuto di tutta la strategia Ichimoku. Il segnale si crea quando la linea tenkan (rossa) taglia la linea kijun (blu).

Se la linea tenkan attraversa la linea kijun da sotto verso l'alto abbiamo un segnale rialzista: Hosoda chiamava questo "segnale della croce d'oro". Se la linea tenkan taglia la linea kijun dall'alto verso il basso abbiamo un segnale ribassista: Hosoda chiamava questo segnale "la croce della morte". Abbiamo a che fare con un segnale forte quando la croce d'oro (rialzista) compare sopra la nuvola (kumo), e la croce della morte (ribassista) sotto la nuvola(kumo): Ecco un forte segnale rialzista, croce d'oro, sopra la kumo:



Il segnale è neutro, cioè non esiste quando si crea all’ interno della nuvola:



b) Linea Senkou Span A taglia la linea Senkou Span B: è un ottimo segnale per i time frame più grandi, almeno le candele giornaliere. Il segnale compare quando linea Senkou Span A taglia la linea Senkou Span B.

Come scritto in precedenza, lo spazio tra Senkou Span A e Senkou Span B si chiama nuvola (kumo), il nostro kumo si forma 28 candele in avanti, il che ci dà un quadro molto chiaro di ciò che possiamo aspettarci per il futuro. Se la linea senkou span A taglia la linea senkou span b dal alto verso il basso, abbiamo un segnale per la vendita e la kumo sul nostro grafico sarà di colore rosso:



Invece quando la linea senkou span a taglia la linea senkou span b dal basso verso l’alto la kumo che si crea è crescente, dando il segnale buy, sul nostro grafico è di colore verde:



c) L’ultimo segnale del primo gruppo, cioè quello che si crea osservando le linee ichimoku, è il segnale delle tre linee. Questo avviene quando le tre linee ichimoku si dispongo in questo ordine dall’alto:

- segnale crescente: Tenkan, Kijun, Senkou span A
- segnale decrescente: Senkou span A, kijun, tenkan



In questo caso il segnale delle tre linee compare solo dopo il spostamento del prezzo e delle medie tenkan e kijun sopra la nuvola rialzista.



Qui sotto il segnale delle tre linee ribassista, compare quando il prezzo con le linee tenkan e kijun si sposta sotto la kumo ribassista:



Gruppo secondo

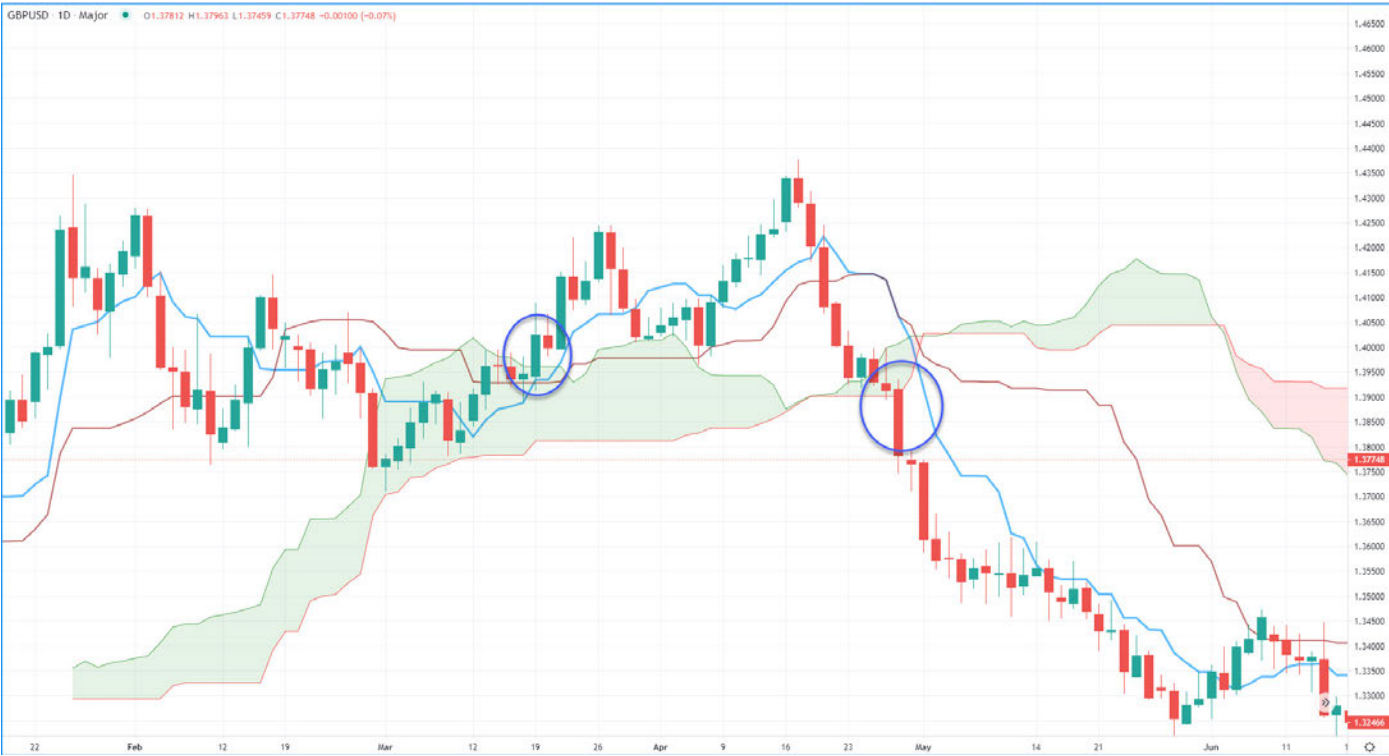
Nel secondo gruppo il protagonista è il prezzo, e segnali vengono generati se:

a) il prezzo rimbalza da qualsiasi linea ichimoku:



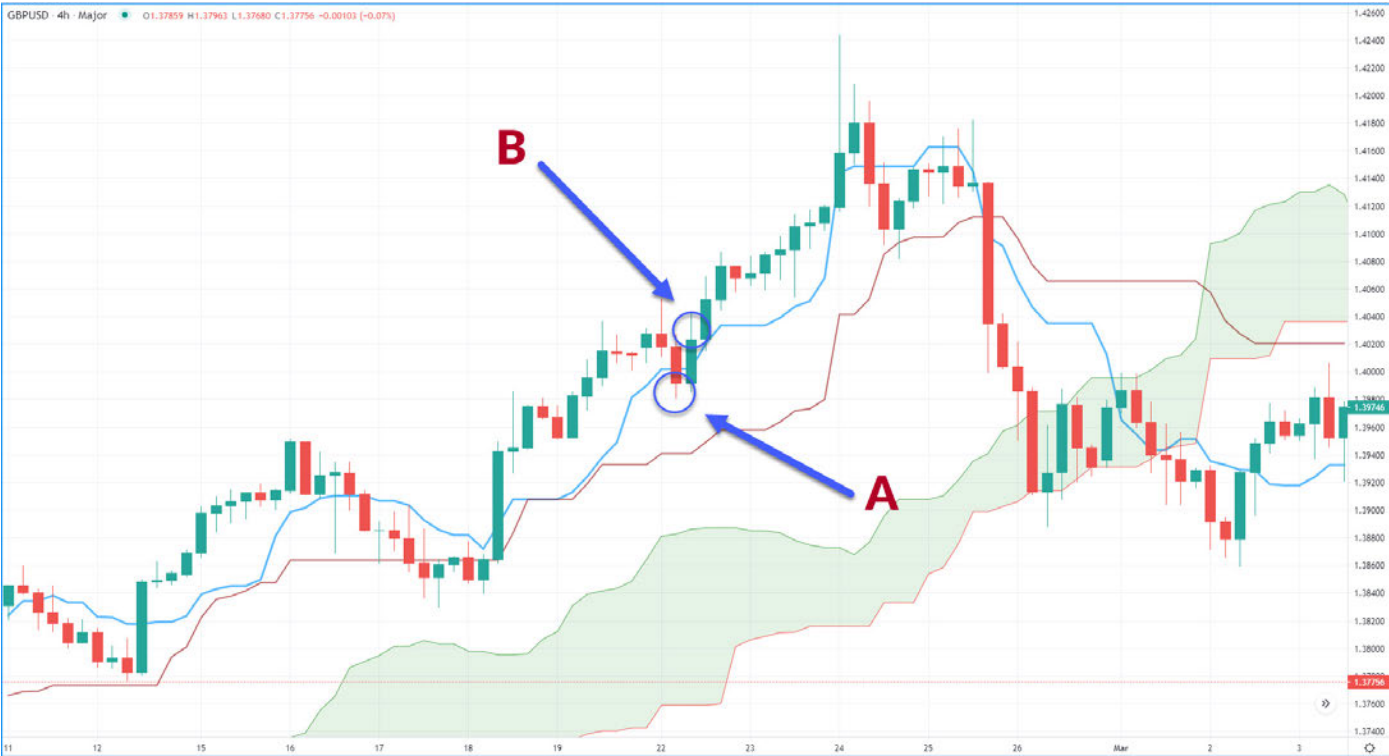
b) L'intersezione di qualsiasi linea ichimoku da parte del prezzo:

Il segnale più forte in questo gruppo è l'intersezione della nuvola (Kumo) Nella immagine qui sopra vediamo prima un segnale rialzista e dopo un segnale ribassista.



L'intersezione della linea tenkan dal prezzo:

L'intersezione della linea tenkan dal prezzo per me ha significato solo se il prezzo dopo una piccola correzione ritorna nel trend principale. Succede spesso che il prezzo dopo una lunga corsa “riposa” un po’. Nel grafico qui sotto vediamo il trend rialzista, il prezzo che si ferma e addirittura scende sotto la linea tenkan (freccia A). Quando torna nel trend rialzista e la candela chiude sopra la linea tenkan (freccia B) posso addirittura aggiungere i lotti alle posizioni già aperte.





A volte quando il prezzo si allontana molto dalla nuvola la chiusura della candela sotto la linea tenkan può significare la parziale chiusura delle operazioni in guadagno:



**L’intersezione della linea kijun dal prezzo:**

L’intersezione della linea kijun dal prezzo di solito vuol dire la chiusura delle operazioni. Spesso la linea kijun la uso come Stop Loss. Come abbiamo detto la linea kijun è la linea dei traders di medio termine, la rottura di questa media di solito significa un inizio del trend che può durare anche qualche settimana.



Invece le chiusure del prezzo sopra e sotto la linea kijun in breve tempo, di solito significano un inizio del movimento laterale:



**Gruppo terzo**

L’ultimo gruppo dei segnali, sono i segnali basati sulla linea chikou span. La linea chikou span di solito è usata come conferma, se abbiamo qualsiasi segnale per aprire una posizione, cerco sempre la conferma nella linea chikou. Se chikou span si trova sopra la candela del prezzo di 26 periodi precedenti posso comprare se sotto posso vendere.

**Alcuni esempi:**

La rottura del prezzo di 26 periodi fa in due casi che vediamo sulla immagine hanno dato inizio di un trend di medio termine.



Per questo motivo è molto importante “filtrare” tutti i segnali con la linea chikou span.

# Le linee ichimoku come punti di riferimento nella ricerca dei Stop Loss e Take Profit.

Le linee ichimoku sono ottimi punti di riferimento, quando dobbiamo prendere le decisioni sulla apertura (segnali di entrata), posizionamento dello SL e TP.

Se in grosso modo dividiamo i segnali in due gruppi, cioè prodotti dalle linee tenkan e kijun, e secondo gruppo i segnali prodotti dalla Kumo, è facile intuire che di conseguenza queste linee saranno responsabili per il nostro Stop Lose, cioè il punto dove il segnale non ha più senso.



Sopra possiamo osservare comparsa di un segnale forte, prodotto dalla linea tenkan e linea kijun, di conseguenza il nostro Stop Loss lo posizioniamo sulla linea kijun (magari qualche pips sopra per evitare le chiusure accidentali).

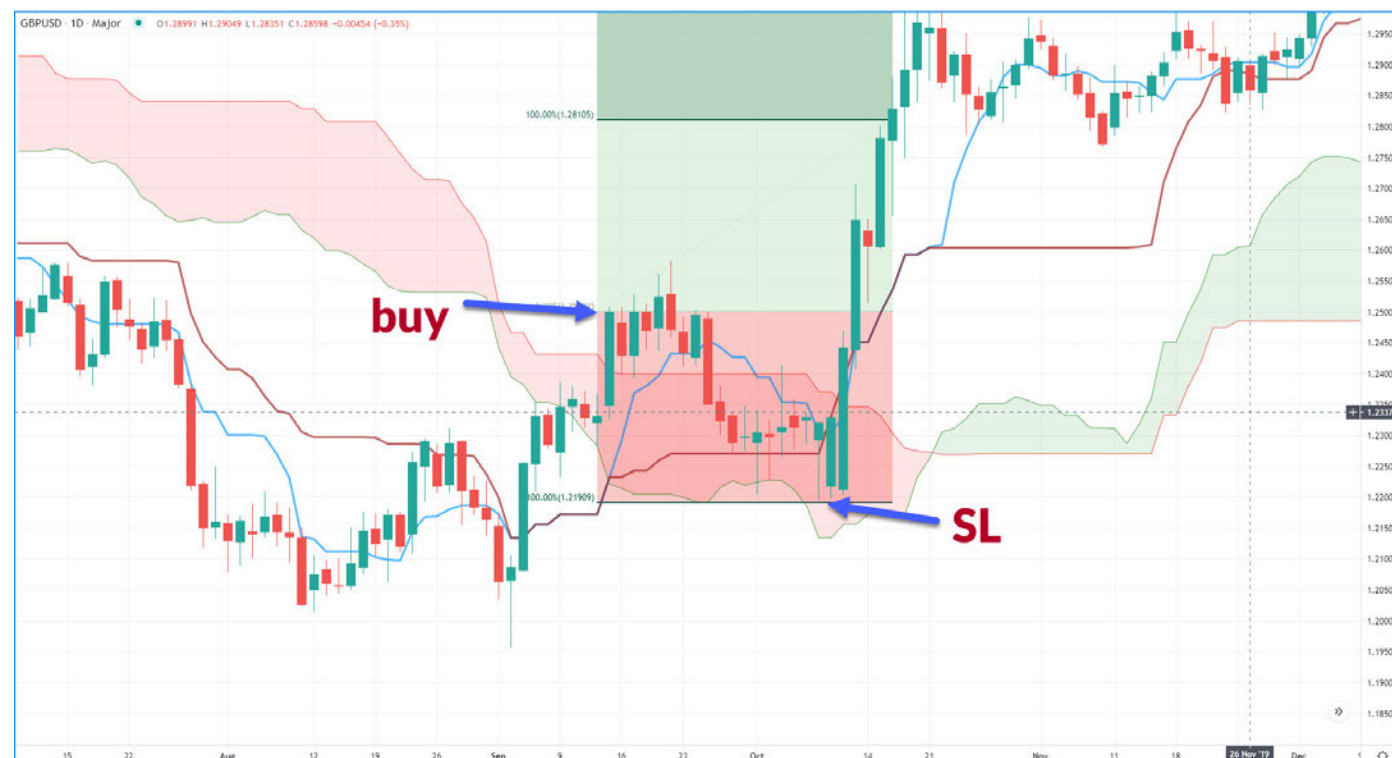
Visto che nel trading uno dei elementi fondamentali è Risk Reward, cioè la differenza tra il rischio e potenziale guadagno, impostiamo semplicemente come Take Profit la moltiplicazione della grandezza del Stop Loss, dalla mia esperienza risulta che un Risk Reward 1:4 a nostro favore è ottimale.



Lo stesso ragionamento facciamo con i segnali prodotti dalla Kumo, cioè se il segnale viene prodotto dalle linee senkou span A e senkou span B lo Stop Loss lo posizioniamo dalla parte opposta della Kumo:



Anche in questo caso cerchiamo Risk Reward a nostro favore e come TP impostiamo 4xSL.



Tutti elementi essenziali della strategia Ichimoku li ho descritto sopra, spero e Ti auguro che questo sia l'inizio di una lunga via di un trader profittevole. Ricordati però che oltre una buona strategia nel lavoro di un trader, di vitale importanza è un buon Money Management, dove il Risk/Reward da me proposto è un ottimo inizio.

## INIZI A FARE TRADING CON SWISSQUOTE

1

Accedi a [swissquote.com/forex](https://www.swissquote.com/forex)

2

Apri un conto demo  
**Advanced Trader**

3

Puoi esercitarti a fare trading su Forex  
con denaro virtuale (USD 100'000).  
Nessun rischio e nessun obbligo.

**Prova subito una demo!**

### Perché operare sul Forex con Swissquote?

- 25 anni di esperienza nel trading on line
- Scelto da oltre 487'000 trader in tutto il mondo
- Assistenza clienti in più lingue
- Ricerche di mercato esclusive con rapporti giornalieri e settimanali
- Liquidità mondiale ed esecuzione precisa
- Conti segregati
- Gruppo internazionale quotato sulla SIX Swiss Exchange (SIX:SQN)

**Swissquote viene regolarmente citata e consultata dai media finanziari globali.**

**Bloomberg**



**Investing.com**

**THE WALL STREET JOURNAL.**



[swissquote.com/education](https://swissquote.com/education)