



一目均衡表

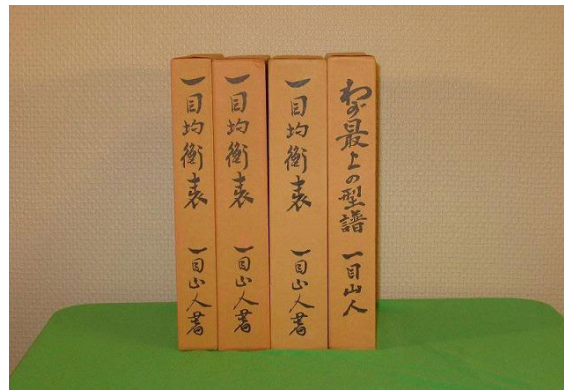
ИШИМОКУ КИНКО ХЁ

Содержание

ВВЕДЕНИЕ	4
1. 転換線 ТЕНКАН СЕН	9
2. 基準線 КИДЖУН СЕН	15
3. 先行スパン СЕНКОУ СПАН А	19
4. 先行スパン СЕНКОУ СПАН В	20
5. 遅行スパ ЧИКОУ СПАН	24
СЛЕДУЮЩИЕ ШАГИ – НАЧНИТЕ ТОРГОВАТЬ СО SWISSQUOTE	39

ВВЕДЕНИЕ

Ишимоку Кинко Хё – это инвестиционная стратегия, созданная японским журналистом **Гоичи Хосодой**. Родившийся в 1898 году в Тойоте, префектуре Ямагути, Хосода начал работать в газете «Мияко Симбун» в 1924 году и писал под псевдонимом Таро Сагами. Он был руководителем отдела финансовых рынков.



Источник: <http://www.ichimokukinkouhyo.jp/>

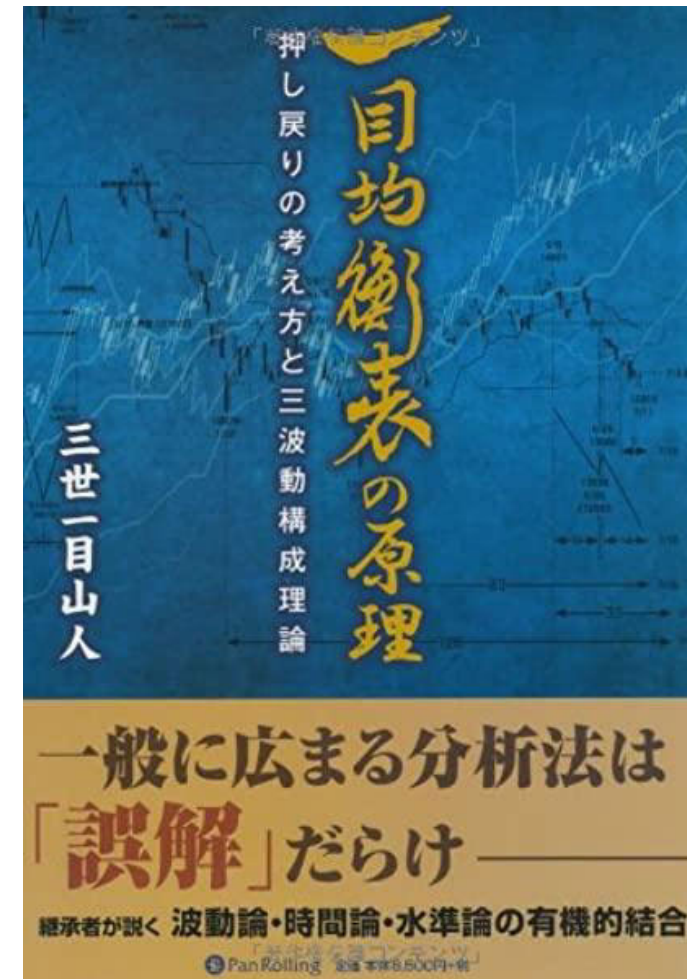
После войны он стал известен под именем Санджин Ишимоку (Мудрец Ишимоку) и время от времени публиковал статьи в различных изданиях, в том числе в престижной газете «Нихон Сёкен Симбун».

В 1969 году Хосода опубликовал первую книгу о своей стратегии Ишимоку Кинко Хё. К 1981 году он опубликовал семь книг.



В 1996 году Хиденобу Сасаки опубликовал книгу «Исследования Ишимоку Кинко» (Ichimoku Kinko Studies), в которой он собирает спекулятивные и инвестиционные стратегии, описанные Хосодой. Книга Сасаки имела огромный успех и девять лет подряд получала награду как лучшая книга по техническому анализу в Японии.

Ещё одна книга, описывающая стратегию Ишимоку, была написана внуком Хосоды. Она называется «Правильная интерпретация Ишимоку» (Correct interpretation of Ichimoku).



Мне удалось ввезти эти и другие книги по Ишимоку и поработать с некоторыми друзьями над их переводом.



Сегодня я хотел бы представить вашему вниманию индикатор Ишимоку с практическим применением в трейдинге.

ЧТО ТАКОЕ ИШИМОКУ?

Ишимоку — это трендоследящая стратегия. Это означает, что индикатор следует за преобладающим трендом, поэтому для меня важно понимать, что означает «тренд». Самое ёмкое и, возможно, лучшее определение тренда можно найти в книге Джона Мерфи «Технический анализ финансовых рынков» (Technical Analysis of the Financial Markets): **«В общем понимании тренд – это, попросту говоря, направление движения рынка, в какую сторону он движется».**

Восходящий тренд — это когда цена следует паттерну восходящих вершин и дний:



Нисходящий тренд представляет собой серию нисходящих вершин и дний:



Боковик определяется отсутствием тренда, когда вершины и днища не следуют паттерну:



Наша цель — на ранней стадии распознать тренд, с которым мы имеем дело. Мы можем сделать это с первого взгляда, используя индикатор Ишимоку.

Мы можем грубо распознать восходящий тренд, когда цена торгуется выше скользящих средних Ишимоку:



И наоборот, мы можем распознать нисходящий тренд, используя линии Ишимоку, когда цена находится ниже скользящих средних Ишимоку:



Боковик или отсутствие тренда наблюдается в случаях, когда цена «застряла» между скользящими средними:



Как мы видим ниже, тренд можно распознать с первого взгляда.



ПЯТЬ ЛИНИЙ ИШИМОКУ

Индикатор Ишимоку состоит из пяти линий, четыре из которых являются скользящими средними, а линия цены сдвинута назад на 26 периодов.

Теперь давайте подробнее рассмотрим все линии индикатора. Мы сосредоточимся на трёх аспектах каждой линии:

- 1. Как она создаётся.
- 2. Как меняется направление.
- 3. Как интерпретируется.

Мы будем использовать японские названия: Тенкан Сен, Киджун Сен, Сенкоу Спан А (в некоторых японских текстах называется Сенкоу Спан 1), Сенкоу Спан В (опять же, в некоторых текстах называется Сенкоу Спан 2) и, наконец, Чикоу Спан.

1. 転換線 ТЕНКАН СЕН

Эта линия представляет собой простое среднее арифметическое от максимальной и минимальной цены за последние девять периодов (девять свечей). Формула для расчёта имеет следующий вид: $(HH+LL)/2$ за последние девять периодов, где HH — самый высокий максимум, а LL — самый низкий минимум.



Скользящая средняя Тенкан Сен может менять направление двумя способами:

1. С новыми максимумами или новыми минимумами.

Когда цена достигает нового максимума, скользящая средняя Тенкан Сен меняет направление с бокового на восходящее.



Новые минимумы перемещают скользящую среднюю Тенкан Сен из боковика в нисходящий тренд.



2. Линия Тенкан также может менять направление в результате того, что на японском языке называется «смертью свечи». Смерть свечи означает, что свеча, отражающая максимум или минимум, больше не принимается во внимание, поскольку она становится десятой свечой.

Скользящая средняя Тенкан Сен, движущаяся в боковом направлении, разворачивается в нисходящий тренд не из-за новых максимумов или новых минимумов, а из-за предыдущего максимума, который больше не учитывается. Отсюда и термин «смерть свечи».



Мы считаем, что очень важно уметь определить причину разворота скользящей средней Тенкан, в отличие от экспертного советника или осторожного трейдера, чтобы придать этим изменениям должный вес на графике.

Интерпретация линии Тенкан

Прежде всего: **направление**. Как мы видим на графике двумя днями ранее, направление линии Тенкан указывало на рост цены, и цена действительно пошла вверх.



Линия Тенкан, как и все скользящие средние Ишимоку, также представляет уровни поддержки и сопротивления. Обычно возврат к линии Тенкан является хорошим моментом для увеличения объема позиции.



Прорыв этой средней совсем не означает, что тренд, с большой долей вероятности, изменит направление, поскольку линия Тенкан указывает на краткосрочный импульс.

Последним важным моментом при наблюдении за линией Тенкан является расстояние до цены. Если цена слишком быстро отклоняется от средней, как правило, можно ожидать небольшую коррекцию.

Ниже на графике с использованием баров просто показано расстояние цены от линии Тенкан, выраженное в пипсах.



Данная интерпретация указывает на возможную коррекцию ценового движения.

Это напоминает полосы Боллинджера. Ниже мы видим, как полосы Боллинджера отображают расстояние цены от линии Тенкан.

Ещё один аспект данной скользящей средней, который следует интерпретировать, когда мы говорим о сигналах на покупку и продажу, формирующихся с помощью индикатора Ишимоку, заключается в расположении линии Тенкан по отношению к другим линиям Ишимоку.

2. 基準線 КИДЖУН СЕН

Эта линия представляет собой скользящую среднюю, рассчитанную по формуле: $(HH + LL)/2$ за последние 26 свечей, где HH и LL – это самый высокий максимум и самый низкий минимум цены за последние 26 периодов.



1. Линия Киджун меняет направление, как и линия Тенкан, когда цена достигает нового минимума или нового максимума.





2. «Смерть свечи», т.е. свеча, отражающая максимум или минимум, больше не принимается во внимание, сдвигается назад на 26 периодов.



Линия Киджун меняет направление с бычьего на медвежье из-за «смерти свечи», поскольку 26-ая свеча, отмечающая самую высокую цену, больше не включается в среднюю.

С линией Киджун направление становится второстепенным по сравнению с её функцией индикатора поддержки или сопротивления.

Мы можем назвать её точкой разворота тренда, ведь прорыв этой линии обычно указывает на разворот тренда, по крайней мере, в среднесрочной перспективе.



Несмотря на нисходящий тренд линии Киджун на изображении выше, цена выше данной линии указывает на восходящий тренд.

Закрытие свечей вокруг линии Киджун указывает на явное боковое движение.



Только когда цена пробивает линию Киджун, а затем совершает обратный отскок, мы можем рассматривать это движение как явный разворот тренда. В данном случае мы видим восходящий тренд.



3 先行スパン СЕНКОУ СПАН А

Это линия, выражающая среднее значение, которое получается путём добавления Тенкан Сен к Киджун Сен и деления на 2, после чего результат сдвигается на графике на 26 свечей вперёд. Эта линия рассчитывается по формуле: $(\text{Тенкан Сен} + \text{Киджун Сен}) / 2$

Ещё одна специфика в анализе Ишимоку – усреднение размещённых на графике 26 свечей вперёд и наблюдение за поведением цены по отношению к этому среднему в будущем.



Линия Сенкоу Спан А меняет направление одновременно с линиями Тенкан Сен и Киджун Сен. Эта ведущая линия является отличным способом прогнозирования будущих уровней поддержки и сопротивления. В сочетании с линией Сенкоу Спан В образует основу системы Ишимоку, то есть облако (от японского кумо).

4. 先行スパン СЕНКОУ СПАН В

Линия Сенкоу Спан В определяется путём сложения самого высокого максимума и самого низкого минимума за последние 52 периода (или свечи). Сумма делится на два и сдвигается на 26 периодов вперёд.



Область, образованная на графике между линиями Сенкоу Спан А и Сенкоу Спан В, называется «Кумо» или Облако. Кумо – это сердце стратегии. Именно это облако позволяет «с первого взгляда» определить, является ли ценовой тренд бычьим или медвежьим.

Когда Сенкоу Спан А находится выше Сенкоу Спан В, облако Кумо является бычьим.

Здесь оно отмечено синей стрелкой на нашем графике.



Однако, если Сенкоу Спан А находится ниже Сенкоу Спан В, облако Кумо будет медвежьим. Медвежье облако представлено на изображении ниже:



Кумо показывает взаимосвязь между долгосрочным трендом, т.е. средним значением между максимумами и минимумами, достигнутыми за последние 52 периода, и краткосрочным и среднесрочным трендом, т.е. линией Сенкоу Спан А, которая представляет собой среднее значение между линиями Тенкан и Киджун. Таким образом, облако предоставляет важную информацию о возможных изменениях тренда, когда линия SSA (Сенкоу Спан А) пересекает линию SSB (Сенкоу Спан В) сверху вниз, несмотря на длительные боковые движения, цена в конечном итоге значительно снижается:



И наоборот, когда линия SSA пересекает линию SSB снизу вверх, мы имеем дело с возможным восходящим трендом.



5. 運行スパ ЧИКОУ СПАН

Эта линия построена из цен закрытия, сдвинутых на 26 свечей назад. Она используется для измерения импульса.



Анализ Чикоу Спан прост: линия выше цены, смещённая на 26 периодов назад, подтверждает бычий тренд, а линия ниже цены, смещённая на 26 периодов назад, подтверждает медвежий тренд.



Линия Чикоу Спан является отличным индикатором уровней поддержки и сопротивления. Трейдеры должны уметь определять действительные точки поддержки и сопротивления. Я часто не открывал сделку, несмотря на то, что все условия казались подходящими для этого, поскольку цена находилась слишком близко к линии поддержки или сопротивления. Если так происходит, я жду, когда цена пересечёт эту линию, и только тогда я могу быть уверен в том, что тренд достаточно сильный для инвестирования.

Линия Чикоу Спан используется для определения уровней поддержки и сопротивления. Мы начинаем с того, что берём месячные свечи и ищем точки, где цена изменила направление на горизонтальной линии близко к текущей цене:



Эти точки обозначены синими стрелками, а зелёная горизонтальная линия показывает, что цена несколько раз отскакивала от этих уровней поддержки.



Аналогичным образом поступаем с недельными свечами:



Точки поддержки и сопротивления, определённые ещё в 2018 году, по-прежнему являются актуальными на дневном графике:



Как только линии поддержки и сопротивления будут обозначены, они будут очень полезны в торговле. С практикой мы научимся определять самые важные линии, которые следует подтверждать как минимум дважды при помощи линии Чикоу Спан.

СИГНАЛЫ ИНДИКАТОРА ИШИМОКУ

Сигналы индикатора Ишимоку можно разделить на три группы:

1. Сигналы, образованные при наблюдении за движением линий Ишимоку

- а) Пересечение линий Тенкан и Киджун;
- б) Пересечение линий Сенкоу Спан А и Сенкоу Спан В;
- с) Сигнал из трёх линий.

2. Сигналы, образованные при наблюдении за сочетанием линии цены и других линий Ишимоку:

- а) Если цена отскакивает от какой-либо линии Ишимоку;
- б) Если цена пересекает какую-либо линию Ишимоку.

3. Сигналы, полученные от Чикоу Спан:

- а) Если линия цены, сдвинутая назад на 28 периодов, пересекает линию Чикоу Спан.
- б) Если линия цены, сдвинутая назад на 28 периодов, отскакивает от линии Чикоу Спан.

Сигналы из первой и второй группы могут быть сильными, слабыми или нейтральными. Давайте посмотрим, как они выглядят на практике.

Первая группа

а) Пересечение линий Тенкан и Киджун, когда красная линия пересекает синюю линию, вероятно, является наиболее широко известным сигналом из всей системы Ишимоку. Сигнал образуется, когда линия Тенкан (красная линия) пересекает линию Киджун (синюю линию).

Если линия Тенкан пересекает линию Киджун снизу вверх, мы получаем бычий сигнал: Хосода назвал это «золотым крестом». Если линия Тенкан пересекает линию Киджун сверху вниз, мы получаем медвежий сигнал: Хосода назвал этот сигнал «мёртвым крестом». Сигнал считается сильным, когда «золотой крест» (восходящий тренд) появляется выше облака (Кумо), или когда «мёртвый крест» (нисходящий тренд) появляется ниже облака (Кумо). На графике ниже представлен сильный бычий сигнал, «золотой крест» выше Кумо:



Сигнал считается нейтральным (т.е. наблюдается отсутствие сигнала), когда он образуется внутри облака:



б) Пересечение линий Сенкоу Спан А и Сенкоу Спан В является отличным сигналом для более длинных таймфреймов (минимальный интервал свечей – 1 день). Сигнал появляется, когда линия Сенкоу Спан А пересекает линию Сенкоу Спан В.

Как мы упоминали выше, пространство между Сенкоу Спан А и Сенкоу Спан В называется облаком или Кумо. Наше Кумо смещено на 28 свечей вперёд, что даёт нам очень чёткое представление о том, чего ожидать в будущем. Если линия Сенкоу Спан А пересекает линию Сенкоу Спан В сверху вниз, у нас есть сигнал на продажу, и Кумо на нашем графике окрашено в зелёный цвет:



Однако, если линия Сенкоу Спан А пересекает линию Сенкоу Спан В снизу вверх, Кумо (синяя отметка на нашем графике) растёт, генерируя сигнал на покупку:



с) Последним сигналом в этой первой группе, т.е. генерируемым при наблюдении за движением линий Ишимоку, является сигнал из трёх линий. Это происходит, когда три линии Ишимоку расположены в следующем порядке сверху вниз:

- сигнал к росту: Тенкан, Киджун, Сенкоу Спан А
- сигнал к падению: Сенкоу Спан А, Киджун, Тенкан.



В этом случае сигнал из трёх линий появляется только после изменения цены, а средние Тенкан и Киджун находятся выше бычьего облака.

На графике ниже сигнал из трёх медвежьих линий появляется, когда цена вместе с линиями Тенкан и Киджун опускается ниже медвежьего Кумо:



Вторая группа

Ключевым фактором во второй группе является цена, и сигналы генерируются, если:

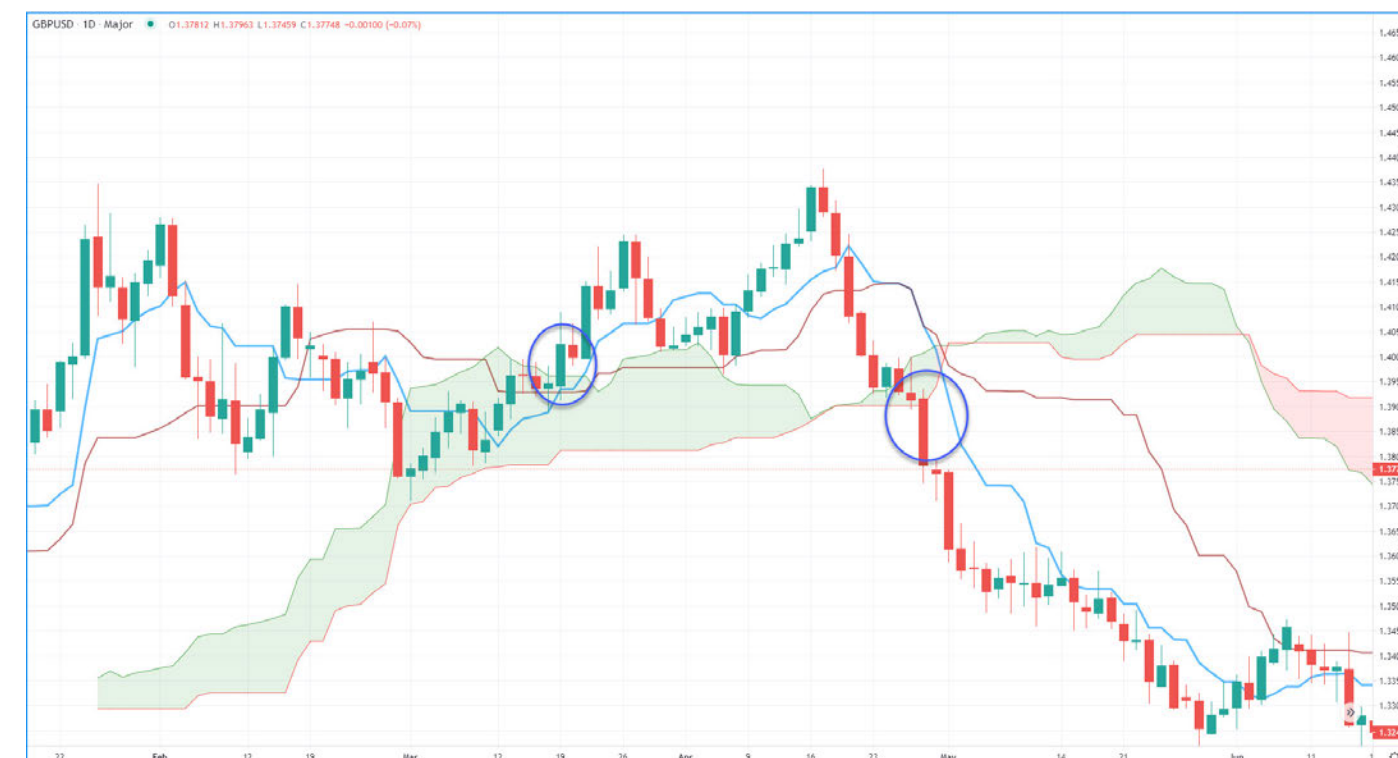
а) цена отскакивает от какой-либо линии Ишимоку:



б) цена пересекает какую-либо линию Ишимоку.

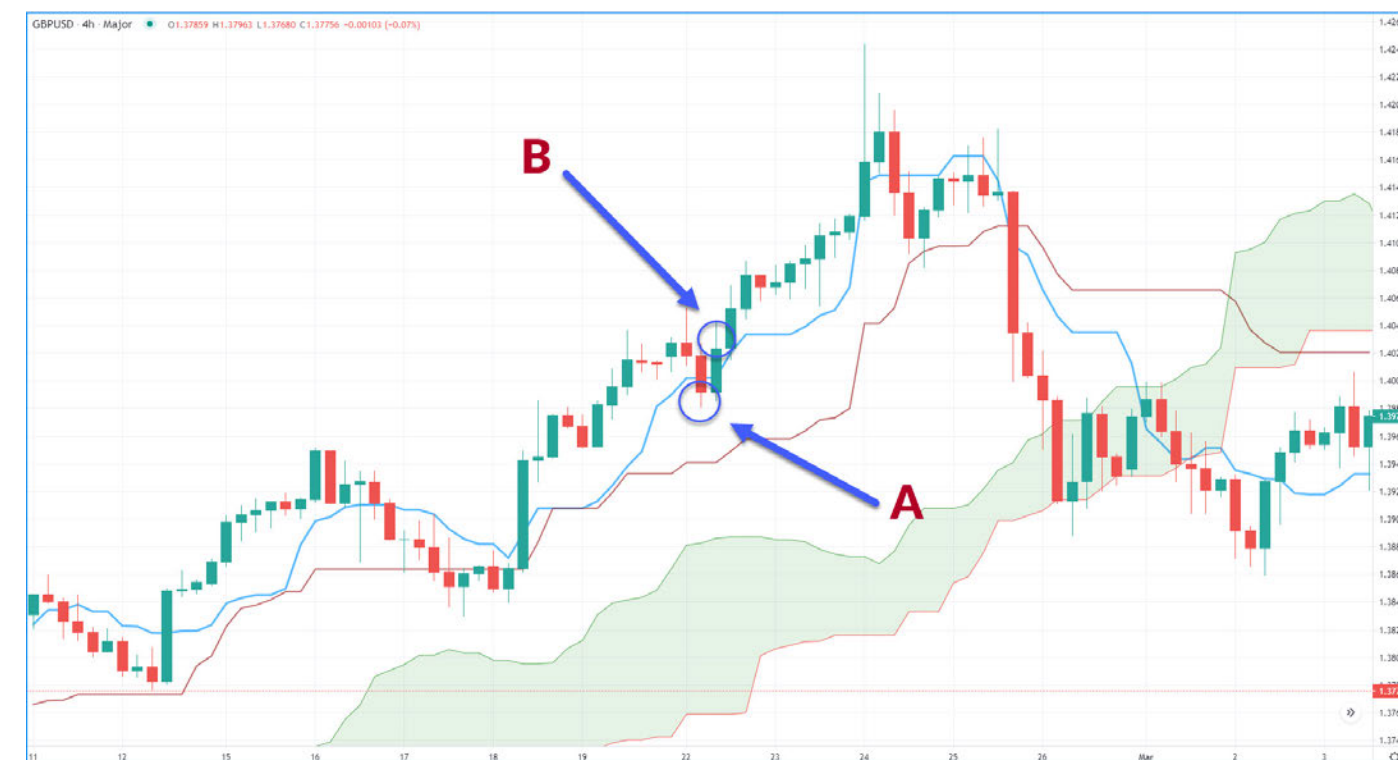
Самым сильным сигналом в данной группе является пересечение с облаком (Кумо).

На изображении выше сначала показан бычий сигнал, за которым следует медвежий сигнал.



Цена пересекает линию Тенкан:

Пересечение ценой линии Тенкан, для меня, имеет смысл только в том случае, если цена вернётся к основному тренду после небольшой коррекции. После длительного движения цена часто некоторое время «отдыхает». На графике ниже показан бычий тренд, при котором цена останавливается и даже опускается ниже линии Тенкан (стрелка А). Когда она вернётся к бычьему тренду, и свеча закроется выше линии Тенкан (стрелка В), я смогу добавить лоты к любым открытым позициям.



Иногда, когда цена уходит далеко от облака, а свеча закрывается ниже линии Тенкан, это может говорить о частичном закрытии прибыльных позиций:



Цена пересекает линию Киджун:

Пересечение ценой линии Киджун обычно означает закрытие позиций. Я часто использую линию Киджун для размещения стоп-лосса. Как мы упоминали ранее, линия Киджун предназначена для среднесрочных трейдеров. Пробой средней обычно указывает на начало тренда, который может продлиться до нескольких недель.



Однако закрытие цены выше и ниже линии Киджун в краткосрочной перспективе обычно указывает на начало боковика:



Третья группа

Последняя группа сигналов – это сигналы, основанные на линии Чикоу Спан. Линия Чикоу Спан обычно используется в качестве подтверждения. Если у нас есть какой-либо сигнал для открытия позиции, я всегда ищу подтверждение, наблюдая за линией Чикоу Спан. Если Чикоу Спан находится выше ценовой свечи с отставанием на 26 периодов, я могу покупать, если ниже, я могу продавать.

Давайте рассмотрим несколько примеров:

Пробой цены с отставанием на 26 периодов в двух случаях показывает то, что мы видим на изображении, – начало среднесрочного тренда.



Вот почему так важно «фильтровать» любые сигналы, полученные при наблюдении за линией Чикоу Спан.

Линии Ишимоку служат ориентирами для определения уровней стоп-лосса (SL) и тейк-профита (TP).

Линии Ишимоку являются отличными ориентирами, когда нам нужно принимать решения об открытии позиции (сигналы для входа), а также об установке SL и TP.

Если мы разделим сигналы примерно на две группы, т.е. те, которые генерируются линиями Тенкан и Киджун, и те, которые генерируются Кумо, мы можем легко предположить, что эти линии впоследствии будут отвечать за наш стоп-лосс, т.е. точку, где сигнал больше не имеет значения.



Выше мы видим сильный сигнал, исходящий от линий Тенкан и Киджун. Поэтому наш стоп-лосс размещён на линии Киджун (возможно, на несколько пипсов выше, чтобы избежать случайного закрытия).

Поскольку одним из основных принципов в трейдинге является соотношение риска и прибыли, т.е. компромисс между риском и потенциальной доходностью, мы просто устанавливаем уровень тейк-профита, кратный нашему стоп-лоссу. По моему опыту, это предусматривает соотношение риск/прибыль 1:4 в нашу пользу, что является оптимальным.



Мы можем применить те же рассуждения к сигналам, генерируемым Кумо. Другими словами, если сигнал образован линиями Сенкоу Спан А и Сенкоу Спан В, стоп-лосс устанавливается на противоположной стороне Кумо:



В данном случае мы также ищем благоприятное соотношение риска и прибыли и устанавливаем наш TP на уровне 4xSL.

© Swissquote Bank Ltd | Торговля на рынке Форекс и инструментами CFD предполагает высокую степень риска и подходит не всем инвесторам. Полное или частичное воспроизведение без разрешения издателя запрещено.



Я описал основы стратегии Ишимоку, и я надеюсь, что она откроет для вас, как для трейдера, дорогу к прибыльным сделкам. Однако помните, что в трейдинге, помимо хорошей стратегии, решающее значение всё же имеет грамотное управление капиталом. А вот соотношение риска и прибыли, которое я предложил, отлично подойдёт для начала.

НАЧНИТЕ ТОРГОВАТЬ СО SWISSQUOTE

1

Посетите [swissquote.com/forex](https://www.swissquote.com/forex)

2

Откройте демо-счёт.

3

Вы можете попробовать торговлю на Форекс со 100 000 долларов США виртуальных денежных средств. Без рисков и без обязательств.

Попробуйте демо прямо сейчас!

Почему стоит торговать со Swissquote Group?

- 25 лет опыта в онлайн-торговле
- Доверяют более 487 000 трейдеров во всём мире
- Многоязычная служба поддержки клиентов
- Уникальное исследование рынка с ежедневными и еженедельными обзорами
- Глобальная ликвидность и точность исполнения
- Изолированные счета
- Международная группа, котируемая на Швейцарской фондовой бирже SIX Swiss Exchange (SIX:SQN)

Swissquote регулярно цитируется и предоставляет консультации мировым финансовым средствам массовой информации.

Bloomberg



Investing.com

THE WALL STREET JOURNAL.



swissquote.com/education

Geneva - Zurich - Bern - London - Luxembourg - Malta - Dubai - Singapore - Hong Kong